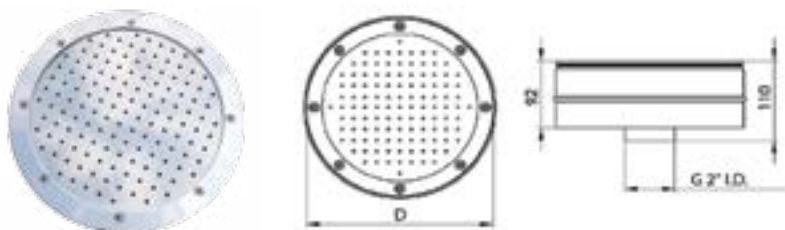


ACQUABUBBLE ROTONDO ROUND WATERBUBBLE

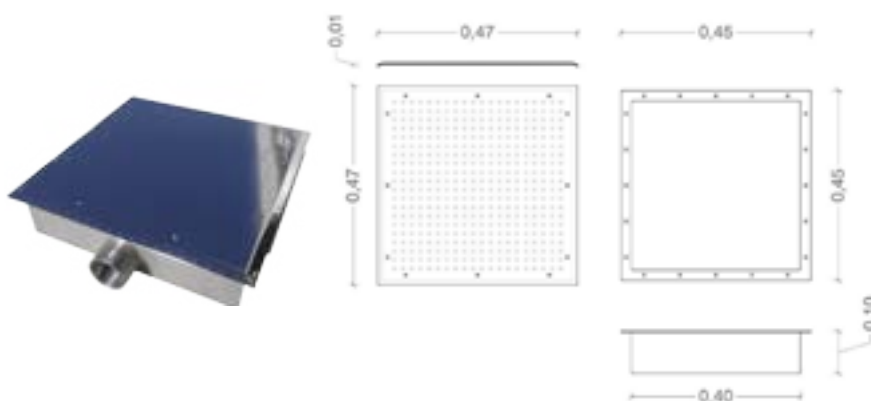


Dispositivo per idromassaggio ad aria realizzato in acciaio inox

Device for hydromassage with air made of stainless steel .

Codice	Descrizione	D [mm]	Portata [m ³ /h]
1073009	Acqua Bubble inox Ø 310 per liner, attacco inferiore 2" F <i>Acqua Bubble inox Ø 310 for liner, lower connection 2" F</i>	310	50
1073010	Acqua Bubble inox Ø 420 per liner attacco inferiore 2" F <i>Acqua Bubble inox Ø 420 per liner, lower connection 2" F</i>	420	50

ACQUA BUBBLE QUADRATO SQUARE WATER BUBBLE

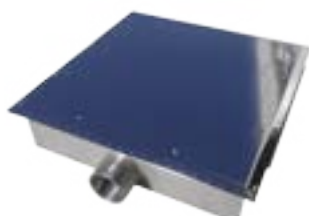


Dispositivo per idromassaggio ad aria realizzato in acciaio inox AISI 316 e provvisto di dispositivo interno di regolazione portata dell'aria.

Device for hydromassage with air made of stainless steel AISI 316 and purpose of the internal control air flow.

Codice	Descrizione
1041225	ACQUA BUBBLE 400x400 – attacco 2" x liner - acciaio inox AISI 316 <i>WATER BUBBLE 400x400 - attack 2 "x liner - stainless steel AISI 316</i>

KIT IDROMASSAGGIO ACQUA BUBBLE KIT WATER BUBBLE



IL KIT SI COMPONE DI THE KIT CONSISTS OF:

- Acqua bubble 400x400 trifase per liner
- Soffiante da 0,90 kW a funzionamento continuo
- Raccorderia di collegamento diametro 63
- Colla per la raccorderia
- Tubo PVC rigido diametro 63
- Water bubble 400x400 threephase for liner
- The blower from 0.90 kW
- The connection pipes diameter 63
- The glue for the fittings
- Rigid PVC pipe diameter 63

Codice	Descrizione
1030177	Kit Acqua bubble 400x400 per liner <i>Kit water bubble for liner</i>

KIT BOCCHETTE IDROMASSAGGIO SLIMLINE ARIA/ACQUA PER PIASTRELLE / MOSAICO
KIT HYDROMASSAGE JETS SLIMLINE FOR TILES POOLS



cod. 1070424

cod. 1070478

Codice	Descrizione
1070424	Getto Slimline aria/acqua Ø32 con ugello fisso <i>Jet slimliner air/water with fixed nozzle</i>
1070478	Getto Slimline aria/acqua Ø32 con ugello rotativo bianco <i>Jet slimliner air/water with rotative white nozzle</i>
1070431	Getto Slimline aria/acqua Ø32/50 con ugello fisso <i>Jet slimliner air/water Ø32/50 with fixed nozzle</i>

KIT BOCCHETTE IDROMASSAGGIO SERIE HIDDEN PER LINER
HIDEN SERIE JETS KIT FOR LINER

Le bocchette idromassaggio in KIT serie HIDDEN sono ideali nell'installazione in impianti pubblici o realizzazioni dove si voglia proteggere la bocchetta e la sua regolazione. Per installare e rimuovere le bocchette serie HIDDEN é necessaria l'apposita chiave a corredo 1070615.

The HIDDEN serie jets in KIT are ideal for public installation or in realizations where you want to protect the jet and its regulation. To install and remove the HIDDEN jets is required the special wrench supplied 1070615.



Codice	Descrizione
1070619	KIT bocchetta HIDDEN getto regolabile / <i>return fitting KIT adjustable jet</i>
1070620	KIT bocchetta HIDDEN getto variabile / <i>return fitting KIT variable jet</i>
1070621	KIT bocchetta HIDDEN getto massaggio idro / <i>return fitting KIT massage jet</i>
ACCESSORI DI COMPLETAMENTO SERIE HIDDEN / HIDEN SERIE ACCESSORIES	
1070615	Chiave per installazione bocchette HIDDEN 218-1770A / <i>Key to install jets HIDDEN</i>



cod. 1070619



cod. 1070620



cod. 1070621

KIT BOCCHETTE IDROMASSAGGIO SERIE JET PER LINER
JET SERIE RETURN FITTING KIT FOR LINER



Codice	Descrizione
1070548	KIT bocchetta JET getto rotativo / <i>return fitting KIT with rotary jet</i>
1070549	KIT bocchetta JET getto direzionale / <i>return fitting KIT directional jet</i>
1070540	KIT bocchetta JET getto pulsante / <i>return fitting KIT pulsator jet</i>
1070541	KIT bocchetta JET getto mini rotativo / <i>return fitting KIT mini rotary jet</i>
1070617	KIT bocchetta JET getto mini direzionale / <i>return fitting KIT mini directional jet</i>
1070618	KIT bocchetta JET getto mini massaggio / <i>return fitting KIT mini-massage jet</i>



cod. 1070548



cod. 1070549



cod. 1070617



cod. 1070540



cod. 1070618



cod. 1070541

KIT BOCCHETTE IDROMASSAGGIO A PASSO VARIABILE SERIE JET PER PIASTRELLE / MOSAICO
JET SERIE RETURN FITTING KIT FOR TILES POOLS

I Kit bocchetta a passo variabile sono ideali per l'installazione sotto traccia dove sia necessario attraversare distanze superiori ai tradizionali 20-25 cm delle murature. Il kit permette di prolungare a piacimento la distanza tra il corpo e la bocchetta, mediante il taglio su misura di tronchetti di tubazioni in PVC rigido diam.75 e 32. Il kit completo si compone di :

- Kit corpo e accessori installazione
- sede supporto bocchetta
- bocchetta JET (modello a piacere)

The kits variable jets are ideal for installation under plaster where it is necessary to cross distances over traditional 20-25 cm. of masonry. The kit allows to extend as desired the distance between the body and the jet, by cutting logs of rigid PVC pipes diam. 75 and 32. The complete kit is composed by :

- installation kit body and accessories
- jet niche
- Return fitting jet (model choice)



Codice	Descrizione
1070650	KIT bocchetta passo variabile getto rotativo / return fitting KIT with rotary jet
1070651	KIT bocchetta passo variabile getto direzionale / return fitting KIT directional jet
1070652	KIT bocchetta passo variabile getto pulsante / return fitting KIT pulsator jet
1070653	KIT bocchetta passo variabile getto mini rotativo / return fitting KIT mini rotary jet
1070654	KIT bocchetta passo var. getto mini direzionale / return fitting KIT mini directional jet
1070655	KIT bocchetta passo var. getto mini massaggio / return fitting KIT mini massage jet



cod. 1070650



cod. 1070653



cod. 1070651



cod. 1070654



cod. 1070652



cod. 1070655

RICAMBI E ACCESSORI BOCCHETTE IDROMASSAGGIO
SPARE PARTS AND ACCESSORIES FOR HYDROMASSAGE JET

Dove non specificato tutta la ricambistica è compatibile con la serie HIDDEN, JET e JET a passo variabile.
Where not specified all the spare parts are compatible with the HIDDEN series, JET and JET variable pitch.

Codice	Descrizione
1070631	Testina bocch. idrom. getto rotativo / return fitting rotary jet
1070632	Testina bocch. idrom. getto direzionale / return fitting directional jet
1070633	Testina bocch. idrom. getto pulsante / return fitting pulsator jet
1070634	Testina bocch. idrom. getto mini rotativo / return fitting mini rotary jet
1070635	Testina bocch. idrom. getto mini direzionale / return fitting mini directional jet
1070636	Testina bocch. idrom. getto mini massaggio / return fitting mini massage jet
1070597	Flangia bocch. idrom. per liner per serie HIDDEN e JET / flange return fitting for liner for HIDDEN and JET serie
1070644	Copriflangia inox bocch. idrom. per serie HIDDEN / inox flange cover return fitting HIDDEN serie
1070557	Corpo metrico bocchetta per serie HIDDEN e JET / metric body jet for HIDDEN and JET serie
1070630	Corpo metrico bocchetta per serie JET passo variabile / metric body jet for JET variable pitch serie
1070615	Chiave a tappo bocchette idromassaggio per montaggio e prove in pressione impianto / Key cap
1070864	Adattatore ø32 maschio x ¾" (ø25) portagomma / adapter ø32 maschio x ¾" (ø25) hose



cod. 1070597



cod. 1070644



cod. 1070557



cod. 1070615



cod. 1070864

AIR JET E T VENTURI / AIR JET AND T VENTURI



cod. 1070580



cod. 1070574



cod. 1070579



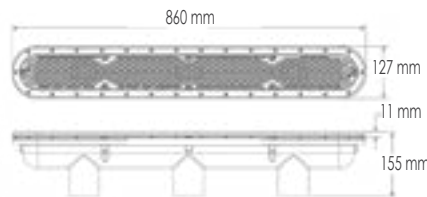
cod. 1070544

Codice	Descrizione
T VENTURI / T VENTURI	
1070543	T venturi Ø50 / T venturi Ø50
1070544	T venturi Ø50 con bocchetta completa per liner T venturi Ø50 with return fitting for liner
AIR JET/ AIR JET	
1070574	Air-jet immissore d'aria per panca idromassaggio con testina cromata per liner/C.A. Air-jet air inlet hydromassagefor bench or for sitting
1070579	Air-jet immissore d'aria per panca idromassaggio 11-9200IMP Air-jet air inlet hydromassagefor bench or for sitting
1070580	T ridotto per Air-jet 32x1"x32 mm 20-0712 Reduced Tee Air-jet 32x1"x32 mm

ASPIRAZIONI E ACCESSORI DI COMPLETAMENTO IDROMASSAGGIO
SUCTION AND ACCESSORIES FOR HYDROMASSAGE



cod. 1070888



cod. 1070429



cod. 1070411



cod. 1070410



cod. 1070521

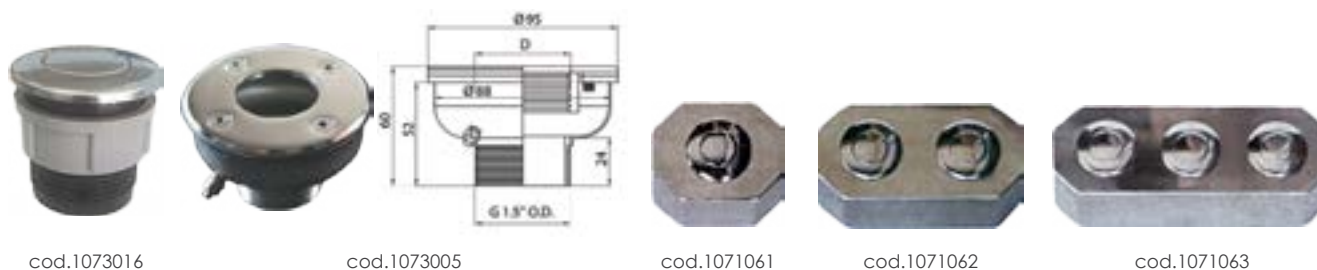
Codice	Descrizione
ASPIRAZIONE LINEARE PER LINER / STRIP SUCTION	
Aspirazione lineare multi attacco a capacità variabile per impianti idromassaggio Suction multi attack variable capacity for hydro installations Portata (2 attacchi da 2") 27 m³/h / Flow (2 attacks 2") 27 m³/h Portata (attacco centrale) 13 m³/h / Flow (middle attack) 13 m³/h	
1070888	Aspirazione lineare per liner / Strip suction for liner
ACCESSORI DI COMPLETAMENTO / ACCESSORIES	
1070700	Riduzione M/F 60x63 / reduction M/F 60x63
1070703	Tappo 2" / plug 2"
BOCCHETTE ASPIRAZIONE PER CEMENTO/VETRORESINA / SUCTION INLET CONCRETE/ FIBERGLASS	
1070429	Bocchetta aspirazione a griglia diritta 2" / suction inlet with grid 2"
1070430	Bocchetta aspirazione a griglia diritta 2" 1/2 / suction inlet with grid 2" 1/2
SKIMMER / SKIMMER	
1070410	Skimmer idromassaggio uscita 90° / Hydromassage skimmer outlet 90°
1070411	Skimmer per cemento con regolatore di portata Ø1" ½ - ABS bianco Skimmer for concrete with flow Ø1"½ - white ABS
PRESA ARIA PER T VENTURI / AIR INLET FOR T VENTURI	
1070521	Preso aria Ø 20 mm / air inlet Ø 20 mm
1070522	Preso aria Ø 32 mm / air inlet Ø 32 mm

BOCCHETTE IDROMASSAGGIO RETURN FITTING HYDROMASSAGE



Codice	Descrizione
BOCCHETTE DI IMMISSIONE AD ARIA / AIR RETURN FITTING	
1071056	Bocchetta a parete da 2" per liner INOX AISI 316 / 2" for liner
1071057	Mini bocchetta INOX AISI 316 da 1/2" / small, 1/2"
1071070	Mini bocchetta INOX AISI 316 da 1" / small, 1"
1070870	Mini bocchetta con corpo ABS e testa cromata uscita 3/8" / small ABS body and chrome head
1070494	Testina mini ø38 mm con corpo ABS e testa cromata / small ABS body and chrome head
1070880	Adattatore ø25 mm per mini bocchetta aria cod. 1070494 / Ø 25mm Adapter for cod. 1070494
BOCCHETTE DI IMMISSIONE AD ARIA - INOX AISI 304 / AIR RETURN FITTING - STAINLESS STEEL AISI 304	
1071065	Getto d'aria massaggiante 3/4" per piscine con liner / Air massage jet 3/4" for liner pools
1071074	Getto d'aria massaggiante 1/2" per liner, flusso 1m³/h / Air massage jet 1/2" for liner, flow 1m³/h
1071073	Getto d'aria massaggiante per piastrelle 1/2", flusso 1m³/h / Air massage jet 1/2" for tiles, flow 1m³/h
BOCCHETTE IDROMASSAGGIO - INOX AISI 304 / HYDROMASSAGE JETS - STAINLESS STEEL AISI 304	
1071075	Getto idromassaggio 1x29, portata 45 m³/h / hydromassage jet 1x29, flow 45 m³/h
1071087	Getto idromassaggio 16 fori, portata 45 m³/h / hydromassage jet 16 nozzles, flow 45 m³/h
1071088	Getto idromassaggio con griglia portata 45 m³/h / Soft top hydromassage jet flow 45 m³/h

PULSANTERIA INOX PUSH BUTTON IN STAINLESS STEEL



Codice	Descrizione
1073016	Interruttore pneumatico con coperchio - solo con suo adattatore Pneumatic switch with lid - only with its adapter
1073005	Supporto per pulsante pneumatico per liner 1"½ M - INOX AISI 304 Supporter for pneumatic button for liner 1"½ M - stainless steel AISI 304
1071061	Pulsantiera Inox AISI 316 con 1 pulsante - a basetta sul bordo / with one button on edge
1071062	Pulsantiera Inox AISI 316 con 2 pulsanti - a basetta sul bordo / with 2 buttons on edge
1071063	Pulsantiera Inox AISI 316 con 3 pulsanti - a basetta sul bordo / with 3 buttons on edge

COMANDI PNEUMATICI E PIEZO ELETTRICI / PNEUMATIC COMMAND AND PIEZO ELECTRICAL



cod. 1055084



cod. 1055088



cod. 1055085



cod. 1040085



Comandi elettrici



cod. 1070604



cod. 1070603



cod. 1070473



cod. 1070611



cod. 1070610

Codice	Descrizione
COMANDI PNEUMATICI / PNEUMATIC COMMANDS	
1055084	Pulsante pneumatico Ø45.7 in ABS bianco / <i>white pneumatic in ABS</i>
1055088	Pulsante pneumatico Ø45.7 in ABS cromato / <i>chrome pneumatic in ABS</i>
1055085	Pulsante pneumatico sporgente in ABS bianco / <i>white raised pneumatic in ABS</i>
1055087	Pulsante pneumatico sporgente in ABS cromato / <i>chrome raised pneumatic in ABS</i>
1040085	Pulsante MAXI stagno per cemento armato / <i>maxi button for concrete</i>
1040086	Pulsante MAXI stagno per liner / <i>maxi button for liner</i>
COMANDI PIEZO ELETTRICI (stagni fino a 1 m) / PIEZO ELECTRICAL SWITCHS (water resistant 1 m)	
1070611	Pulsante piezo elettrico inox 316L, 200mmA, a 6-24VAC/DC / <i>piezo electrical steel button, SS 316L, 6-24 VAC/DC</i>
1070610	Pulsante piezo elettrico inox 316L, 200mmA, a 6-24VAC/DC, retro illuminazione Led / <i>Piezo electrical steel button, SS 316L, 6-24 VAC/DC, back-lit LED</i>
COMANDI ELETTRICI / ELECTRICAL SWITCHS	
1070612	Pulsante elettrico inox a 3-6 V, con anello di fissaggio, a retro illuminazione Led Blu con simbolo per dispositivo LUCE / <i>Electrical steel button to 3-6 V, with clamping ring, back-lit LED blue with symbol for device LIGHT</i>
1070613	Pulsante elettrico inox a 3-6 V, con anello di fissaggio, a retro illuminazione Led Blu con simbolo per dispositivo ARIA / <i>Electrical steel button to 3-6 V, with clamping ring, back-lit LED blue with symbol for device AIR</i>
1070614	Pulsante elettrico inox a 3-6 V, con anello di fissaggio, a retro illuminazione Led Blu con simbolo per dispositivo ACQUA / <i>Electrical steel button to 3-6 V, with clamping ring, back-lit LED blue with symbol for device WATER</i>
PLACCHE DI COMANDO ELETTRICHE / ELECTRICAL SWITCHS	
1070604	Pulsante Ø64 1 funzione / <i>control Ø64 for one equipment</i>
1070603	Pulsante Ø64 2 funzioni pompa e soffiante / <i>control Ø64 for 2 equipments, pump and blower</i>
1070473	Pulsante Ø64 3 funzioni pompa, soffiante e luce / <i>control for 3 equipments, pump, blower and light</i>
1070602	Scheda elettrica placca di comando 2 funzioni / <i>electric board control plate control plate 2 functions</i>
1070609	Scheda elettrica placca di comando 3 funzioni / <i>electric board control plate control plate 3 functions</i>

TUBAZIONI PER COMANDI PNEUMATICI / HOSES FOR PNEUMATIC COMMANDS



cod. 1070524

Codice	Descrizione
1070513	Tubo trasparente in PVC flessibile Ø 2 mm interno x Ø 4 mm esterno / <i>PVC flexible transparent hose Ø 2 mm internal, Ø 4 mm external</i>
1070524	Tubo trasparente in PVC flessibile Ø 3 mm interno x Ø 5 mm esterno / <i>PVC flexible transparent hose Ø 3 mm internal, Ø 5 mm external</i>
1070511	Tubo trasparente in PVC flessibile Ø 4 mm interno x Ø 6 mm esterno / <i>PVC flexible transparent hose Ø 4 mm internal, Ø 6 mm external</i>
1070514	Tubo trasparente in PVC flessibile Ø 5 mm interno x Ø 8 mm esterno / <i>PVC flexible transparent hose Ø 5 mm internal, Ø 8 mm external</i>
1070512	Tubo trasparente in PVC flessibile Ø 8 mm interno x Ø 12 mm esterno / <i>PVC flexible transparent hose Ø 8 mm internal, Ø 12 mm external</i>

KIT INSTALLAZIONE PER PULSANTI PIEZO ELETTRICI SUPPORT PLATE FOR PIEZO ELECTRICAL SWITCH



cod. 1070646
kit installazione HYDRO

cod. 1070647
kit installazione AIR

cod. 1070648
kit installazione LIGHT

Codice	Descrizione
KIT INSTALLAZIONE PULSANTI PIEZO ELETTRICI PER PISCINE IN CEMENTO, LINER E PARETE SOTTILE	
Comprensivo di: bocchetta 2", viteria e piastra laser incisa in aisi 316 ø99 mm con foro di alloggiamento pulsante ø22 mm - (pulsante escluso)	
<i>ELECTRICAL SWITCHS INSTALLATION KIT FOR CEMENT POOLS, LINER AND THIN WALL</i>	
<i>Including: 2" nozzle, bolts and stainless steel aisi 316 plate engraved ø99 mm with ø22 mm pushbutton hole - (excluding switch)</i>	
1070646	KIT INSTALLAZIONE - scritta HYDRO (idromassaggio)/ <i>INSTALLATION KIT - HYDRO</i>
1070647	KIT INSTALLAZIONE - scritta AIR (aria)/ <i>INSTALLATION KIT - AIR</i>
1070648	KIT INSTALLAZIONE - scritta LIGHT (luce)/ <i>INSTALLATION KIT - LIGHT</i>



KIT INSTALLAZIONE CON PULSANTI PIEZO ELETTRICI CON RETRO ILLUMINAZIONE LED
SUPPORT PLATE WITH LED PIEZO ELECTRICAL SWITCHS

ACCESSORI PER PANCHE IDROMASSAGGIO /ACCESSORIES SUPPLY FOR HYDROMASSAGE BENCHES



cod. 1070710

cod. 1070716

cod. 1040059

cod. 1040087

cod. 1070622

Codice	Descrizione
1070715	T ridotto 32x50x32 / <i>T reduced 32x50x32</i>
COLLETTORI MULTI USCITE / MANIFOLDS	
1070710	Collettore passante a 4 uscite 1/2" per incollaggio attacchi 1"½ f* / <i>Manifold 4 outputs</i>
1070711	Collettore passante a 4 uscite 1/2" per incollaggio attacchi 2" f* / <i>Manifold 4 outputs</i>
1070712	Collettore passante a 4 uscite 3/4" per incollaggio attacchi 1"½ f* / <i>Manifold 4 outputs</i>
1070713	Collettore passante a 4 uscite 3/4" per incollaggio attacchi 2" f* / <i>Manifold 4 outputs</i>
1070714	Collettore margherita a 4 uscite 1" per incollaggio attacco 1"½ f* / <i>Manifold 4 outputs</i>
1070716	Collettore margherita a 4 uscite Ø20 per incollaggio attacco Ø32 / <i>Manifold 4 outputs</i>
1035331	Tubo PVC flessibile bianco IDRO-FLEX di Ø 32 mm-al m / <i>white flexible PVC huge Idroflex ø32 m</i>
1040059	Trasduttore bistabile elettropneumatico / <i>electropneumatic bistable transducer</i>
1040083	Trasduttore monostabile elettropneumatico / <i>electropneumatic monostable transducer</i>
1040087	Trasduttore bistabile elettropneumatico a 3 contatti / <i>electropneumatic bistable transducer 3 contact</i>
1070622	Valvola ritegno aria Ø 50 mm / <i>Air check valve Ø 50 mm</i>
1070623	Valvola ritegno aria Ø 63 mm / <i>Air check valve Ø 63 mm</i>

* Per l'installazione con tubazione metrica si veda nella sezione raccorderia la voce adattatori metrico-pollice