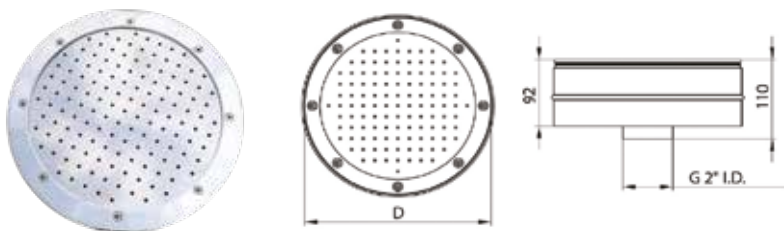


ACQUABUBBLE ROTONDO ROUND WATERBUBBLE

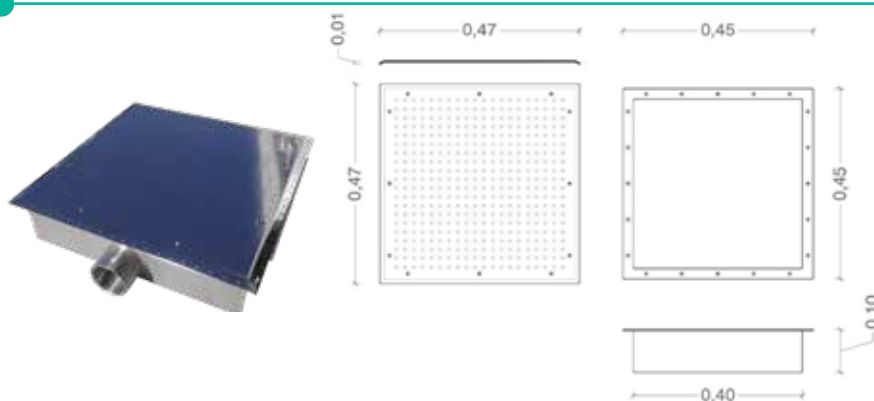


Dispositivo per idromassaggio ad aria realizzato in acciaio inox

Device for hydromassage with air made of stainless steel.

Codice	Descrizione	D [mm]	Portata [m³/h]
1073009	Acqua Bubble inox Ø 310 per liner, attacco inferiore 2" F Acqua Bubble inox Ø 310 for liner, lower connection 2" F	310	50
1073010	Acqua Bubble inox Ø 420 per liner attacco inferiore 2" F Acqua Bubble inox Ø 420 per liner, lower connection 2" F	420	50

ACQUA BUBBLE QUADRATO SQUARE WATER BUBBLE

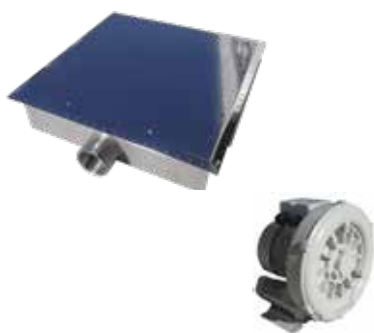


Dispositivo per idromassaggio ad aria realizzato in acciaio inox AISI 316 e provvisto di dispositivo interno di regolazione portata dell'aria.

Device for hydromassage with air made of stainless steel AISI 316 and purpose of the internal control air flow.

Codice	Descrizione
1041225	ACQUA BUBBLE 400x400 – attacco 2" per liner - acciaio inox AISI 316 WATER BUBBLE 400x400 - attack 2" for liner - stainless steel AISI 316

KIT IDROMASSAGGIO ACQUA BUBBLE KIT WATER BUBBLE



IL KIT SI COMPONE DI

THE KIT CONSISTS OF:

- Acqua bubble 400x400 trifase per liner
- Soffiante da 0,90 kW a funzionamento continuo
- Raccorderia di collegamento diametro 63
- Colla per la raccorderia
- Tubo PVC rigido diametro 63
- Water bubble 400x400 threephase for liner
- The blower from 0.90 kW
- The connection pipes diameter 63
- The glue for the fittings
- Rigid PVC pipe diameter 63

Codice	Descrizione
1030177	Kit Acqua bubble 400x400 per liner Kit water bubble for liner

KIT BOCCHETTE IDROMASSAGGIO SLIMLINE ARIA/ACQUA PER PIASTRELLE / MOSAICO KIT HYDROMASSAGE JETS SLIMLINE FOR TILES POOLS



cod. 1070424

cod. 1070478

Codice	Descrizione
1070424	Getto Slimline aria/acqua Ø32 con ugello fisso Jet slimliner air/water with fixed nozzle
1070478	Getto Slimline aria/acqua Ø32 con ugello rotativo bianco Jet slimliner air/water with rotative white nozzle
1070431	Getto Slimline aria/acqua Ø32/50 con ugello fisso Jet slimliner air/water Ø32/50 with fixed nozzle

KIT BOCCHETTE IDROMASSAGGIO SERIE HIDDEN PER LINER
HIDDEN SERIE JETS KIT FOR LINER

Le bocchette idromassaggio in KIT serie HIDDEN sono ideali nell'installazione in impianti pubblici o realizzazioni dove si voglia proteggere la bocchetta e la sua regolazione. Per installare e rimuovere le bocchette serie HIDDEN é necessaria l'apposita chiave a corredo 1070615.

The HIDDEN serie jets in KIT are ideal for public installation or in realizations where you want to protect the jet and its regulation. To install and remove the HIDDEN jets is required the special wrench supplied 1070615.



Codice	Descrizione
1070619	Kit bocchetta HIDDEN getto regolabile / return fitting kit adjustable jet
1070620	Kit bocchetta HIDDEN getto variabile / return fitting kit variable jet
1070621	Kit bocchetta HIDDEN getto massaggio idro / return fitting kit massage jet
ACCESSORI DI COMPLETAMENTO SERIE HIDDEN / HIDDEN SERIE ACCESSORIES	
1070615	Chiave per installazione bocchette HIDDEN 218-1770A /Key to install jets HIDDEN



cod. 1070619



cod. 1070620



cod. 1070621

KIT BOCCHETTE IDROMASSAGGIO SERIE JET PER LINER
JET SERIE RETURN FITTING KIT FOR LINER



Codice	Descrizione
1070548	Kit bocchetta JET getto rotativo / return fitting kit with rotary jet
1070549	Kit bocchetta JET getto direzionale / return fitting kit directional jet
1070540	Kit bocchetta JET getto pulsante / return fitting kit pulsator jet



cod. 1070548



cod. 1070549



cod. 1070540

KIT BOCCHETTE IDROMASSAGGIO A PASSO VARIABILE SERIE JET PER PIASTRELLE / MOSAICO
JET SERIE RETURN FITTING KIT FOR TILES POOLS

I Kit bocchetta a passo variabile sono ideali per l'installazione sotto traccia dove sia necessario attraversare distanze superiori ai tradizionali 20-25 cm delle murature. Il kit permette di prolungare a piacimento la distanza tra il corpo e la bocchetta, mediante il taglio su misura di tronchetti di tubazioni in PVC rigido diam.75 e 32. Il kit completo si compone di :

- Kit corpo e accessori installazione
- sede supporto bocchetta
- bocchetta JET (modello a piacere)

The kits variable jets are ideal for installation under plaster where it is necessary to cross distances over traditional 20-25 cm. of masonry. The kit allows to extend as desired the distance between the body and the jet, by cutting logs of rigid PVC pipes diam. 75 and 32. The complete kit is composed by :

- installation kit body and accessories
- jet niche
- Return fitting jet (model choice)



Codice	Descrizione
1070650	Kit bocchetta passo variabile getto rotativo / return fitting kit with rotary jet
1070651	Kit bocchetta passo variabile getto direzionale / return fitting kit directional jet
1070652	Kit bocchetta passo variabile getto pulsante / return fitting kit pulsator jet



cod. 1070650



cod. 1070651



cod. 1070652

RICAMBI E ACCESSORI BOCCHETTE IDROMASSAGGIO SPARE PARTS AND ACCESSORIES FOR HYDROMASSAGE JET

Dove non specificato tutta la ricambistica è compatibile con la serie HIDDEN, JET e JET a passo variabile.
Where not specified all the spare parts are compatible with the HIDDEN series, JET and JET variable pitch.

Codice	Descrizione
1070631	Testina bocchetta idromassaggio getto rotativo / return fitting rotary jet
1070632	Testina bocchetta idromassaggio getto direzionale / return fitting directional jet
1070633	Testina bocchetta idromassaggio getto pulsante / return fitting pulsator jet
1070597	Flangia bocchetta idromassaggio per liner per serie HIDDEN e JET / flange return fitting for liner for HIDDEN and JET serie
1070644	Copriflangia inox bocchetta idromassaggio per serie HIDDEN / inox flange cover return fitting HIDDEN serie
1070557	Corpo metrico bocchetta per serie HIDDEN e JET / metric body jet for HIDDEN and JET serie
1070630	Corpo metrico bocchetta per serie JET passo variabile / metric body jet for JET variable pitch serie
1070615	Chiave a tappo bocchette idromassaggio per montaggio e prove in pressione impianto / Key cap



cod. 1070597



cod. 1070644



cod. 1070557



cod. 1070615

AIR JET E T VENTURI / AIR JET AND T VENTURI

Codice	Descrizione
T VENTURI / T VENTURI	
1070543	T venturi Ø50 / T venturi Ø50
1070544	T venturi Ø50 con bocchetta completa per liner / T venturi Ø50 with return fitting for liner
AIR JET/ AIR JET	
1070574	Air-jet immissore d'aria per panca idromassaggio con testina cromata per liner/C.A. Air-jet air inlet hydromassage for bench or for sitting
1070579	Air-jet immissore d'aria per panca idromassaggio 11-9200IMP / Air-jet air inlet hydromassage- for bench or for sitting
1070580	T ridotto per Air-jet 32x1"x32 mm 20-0712 / Reduced Tee Air-jet 32x1"x32 mm



cod. 1070579



cod. 1070580



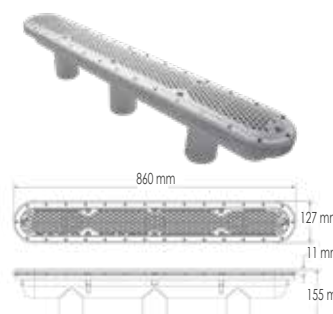
cod. 1070574



cod. 1070580

ASPIRAZIONI E ACCESSORI DI COMPLETAMENTO IDROMASSAGGIO SUCTION AND ACCESSORIES FOR HYDROMASSAGE

Codice	Descrizione
ASPIRAZIONE LINEARE PER LINER / STRIP SUCTION	
Aspirazione lineare multi attacco a capacità variabile per impianti idromassaggio Suction multi attack variable capacity for hydro installations Portata (2 attacchi da 2") 27 m³/h / Flow (2 attacks 2") 27 m³/h Portata (attacco centrale) 13 m³/h / Flow (middle attack) 13 m³/h	
1070888	Aspirazione lineare per liner / strip suction for liner
ACCESSORI DI COMPLETAMENTO / ACCESSORIES	
1070700	Riduzione M/F 60x63 / reduction M/F 60x63
1070703	Tappo 2" / plug 2"
BOCCHETTE ASPIRAZIONE PER CEMENTO/VETRORESINA SUCTION INLET CONCRETE/ FIBERGLASS	
1070429	Bocchetta aspirazione a griglia diritta 2" / suction inlet with grid 2"
1070430	Bocchetta aspirazione a griglia diritta 2"½ / suction inlet with grid 2"½
SKIMMER / SKIMMER	
1070410	Skimmer idromassaggio uscita 90° / Hydromassage skimmer outlet 90°
1070411	Skimmer per cemento con regolatore di portata Ø1"½ - ABS bianco Skimmer for concrete with flow Ø1"½ - white ABS
PRESA ARIA PER T VENTURI / AIR INLET FOR T VENTURI	
1070521	Presa aria Ø 20 mm / air inlet Ø 20 mm
1070522	Presa aria Ø 32 mm / air inlet Ø 32 mm



cod. 1070888



cod. 1070429



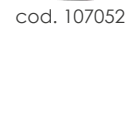
cod. 1070430



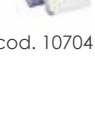
cod. 1070410



cod. 1070411



cod. 1070521



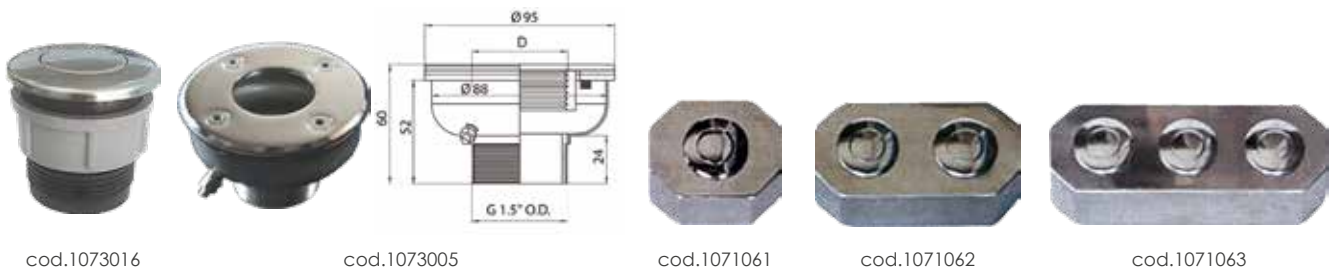
cod. 1070522

BOCCHETTE IDROMASSAGGIO
RETURN FITTING HYDROMASSAGE



Codice	Descrizione
BOCCHETTE DI IMMISSIONE AD ARIA / AIR RETURN FITTING	
1071056	Bocchetta a parete da 2" per liner INOX AISI 316 / 2" for liner
1071057	Mini bocchetta INOX AISI 316 da 1/2" / small, 1/2"
1071070	Mini bocchetta INOX AISI 316 da 1" / small, 1"
1070870	Mini bocchetta con corpo ABS e testa cromata uscita 3/8" / small ABS body and chrome head
1070494	Testina mini ø38 mm con corpo ABS e testa cromata / small ABS body and chrome head
1070880	Adattatore ø25 mm per mini bocchetta aria cod. 1070494 / ø 25mm Adapter for cod. 1070494
BOCCHETTE DI IMMISSIONE AD ARIA - INOX AISI 304 / AIR RETURN FITTING - STAINLESS STEEL AISI 304	
1071065	Getto d'aria massaggiante 3/4" per piscine con liner / Air massage jet 3/4" for liner pools
1071074	Getto d'aria massaggiante 1/2" per liner, flusso 1m³/h/ Air massage jet 1/2" for liner, flow 1m³/h
1071073	Getto d'aria massaggiante per piastrelle 1/2", flusso 1m³/h/ Air massage jet 1/2" for tiles, flow 1m³/h
BOCCHETTE IDROMASSAGGIO - INOX AISI 304 / HYDROMASSAGE JETS - STAINLESS STEEL AISI 304	
1071075	Getto idromassaggio 1x29, portata 45 m³/h / hydromassage jet 1x29, flow 45 m³/h
1071087	Getto idromassaggio 16 fori, portata 45 m³/h / hydromassage jet 16 nozzles, flow 45 m³/h
1071088	Getto idromassaggio con griglia portata 45 m³/h / Soft top hydromassage jet flow 45 m³/h

PULSANTERIA INOX
PUSH BUTTON IN STAINLESS STEEL



Codice	Descrizione
1073016	Interruttore pneumatico con coperchio - solo con suo adattatore Pneumatic switch with lid - only with its adapter
1073005	Supporto per pulsante pneumatico per liner 1"½ M - INOX AISI 304 Supporter for pneumatic button for liner 1"½ M - stainless steel AISI 304
1071061	Pulsantiera Inox AISI 316 con 1 pulsante - a basetta sul bordo / with one button on edge
1071062	Pulsantiera Inox AISI 316 con 2 pulsanti - a basetta sul bordo / with 2 buttons on edge
1071063	Pulsantiera Inox AISI 316 con 3 pulsanti - a basetta sul bordo / with 3 buttons on edge

COMANDI PNEUMATICI E PIEZO ELETTRICI / PNEUMATIC COMMAND AND PIEZO ELECTRICAL



cod. 1055084



cod. 1055088



cod. 1055085



cod. 1040085



Comandi elettrici



cod. 1070604



cod. 1070603



cod. 1070473



cod. 1070611



cod. 1070610



cod. 1070656



cod. 1070657

Codice	Descrizione
COMANDI PNEUMATICI / PNEUMATIC COMMANDS	
1055084	Pulsante pneumatico Ø45.7 in ABS bianco / <i>white pneumatic in ABS</i>
1055088	Pulsante pneumatico Ø45.7 in ABS cromato / <i>chrome pneumatic in ABS</i>
1055085	Pulsante pneumatico sporgente in ABS bianco / <i>white raised pneumatic in ABS</i>
1055087	Pulsante pneumatico sporgente in ABS cromato / <i>chrome raised pneumatic in ABS</i>
1040085	Pulsante MAXI stagno per cemento armato / <i>maxi button for concrete</i>
1040086	Pulsante MAXI stagno per liner / <i>maxi button for liner</i>
COMANDI PIEZO ELETTRICI (stagni fino a 1 m) / PIEZO ELECTRICAL SWITCHS (water resistant 1 m)	
1070611	Pulsante piezo elettrico inox 316L, 200mmA, a 6-24VAC/DC / <i>piezo electrical steel button, SS 316L, 6-24 VAC/DC</i>
1070610	Pulsante piezo elettrico inox 316L, 200mmA, a 6-24VAC/DC, retro illuminazione Led verde / <i>Piezo electrical steel button, SS 316L, 6-24 VAC/DC, green back-lit LED</i>
1070656	Pulsante piezo elettrico inox 316L, 200mmA, a 6-24VAC/DC, retro illuminazione Led rosso / <i>Piezo electrical steel button, SS 316L, 6-24 VAC/DC, red back-lit LED</i>
1070657	Pulsante piezo elettrico inox 316L, 200mmA, a 6-24VAC/DC, retro illuminazione Led blu / <i>Piezo electrical steel button, SS 316L, 6-24 VAC/DC, blue back-lit LED</i>
COMANDI ELETTRICI / ELECTRICAL SWITCHS	
1070612	Pulsante elettrico inox a 3-6 V, con anello di fissaggio, a retro illuminazione Led Blu con simbolo per dispositivo LUCE / <i>Electrical steel button to 3-6 V, with clamping ring, back-lit LED blue with symbol for device LIGHT</i>
1070613	Pulsante elettrico inox a 3-6 V, con anello di fissaggio, a retro illuminazione Led Blu con simbolo per dispositivo ARIA / <i>Electrical steel button to 3-6 V, with clamping ring, back-lit LED blue with symbol for device AIR</i>
1070614	Pulsante elettrico inox a 3-6 V, con anello di fissaggio, a retro illuminazione Led Blu con simbolo per dispositivo ACQUA / <i>Electrical steel button to 3-6 V, with clamping ring, back-lit LED blue with symbol for device WATER</i>
PLACCHE DI COMANDO ELETTRICHE / ELECTRICAL SWITCHS	
1070604	Pulsante Ø64 1 funzione / <i>control Ø64 for one equipment</i>
1070603	Pulsante Ø64 2 funzioni pompa e soffiante / <i>control Ø64 for 2 equipments, pump and blower</i>
1070473	Pulsante Ø64 3 funzioni pompa, soffiante e luce / <i>control for 3 equipments, pump, blower and light</i>
1070602	Scheda elettrica placca di comando 2 funzioni / <i>electric board control plate control plate 2 functions</i>
1070609	Scheda elettrica placca di comando 3 funzioni / <i>electric board control plate control plate 3 functions</i>

TUBAZIONI PER COMANDI PNEUMATICI / HOSES FOR PNEUMATIC COMMANDS



cod. 1070524

Codice	Descrizione
1070513	Tubo trasparente in PVC flessibile Ø 2 mm interno x Ø 4 mm esterno / <i>PVC flexible transparent hose Ø 2 mm internal, Ø 4 mm external</i>
1070524	Tubo trasparente in PVC flessibile Ø 3 mm interno x Ø 5 mm esterno / <i>PVC flexible transparent hose Ø 3 mm internal, Ø 5 mm external</i>
1070511	Tubo trasparente in PVC flessibile Ø 4 mm interno x Ø 6 mm esterno / <i>PVC flexible transparent hose Ø 4 mm internal, Ø 6 mm external</i>
1070514	Tubo trasparente in PVC flessibile Ø 5 mm interno x Ø 8 mm esterno / <i>PVC flexible transparent hose Ø 5 mm internal, Ø 8 mm external</i>
1070512	Tubo trasparente in PVC flessibile Ø 8 mm interno x Ø 12 mm esterno / <i>PVC flexible transparent hose Ø 8 mm internal, Ø 12 mm external</i>

KIT INSTALLAZIONE PER PULSANTI PIEZO ELETTRICI
SUPPORT PLATE FOR PIEZO ELECTRICAL SWITCH



cod. 1070646
kit installazione HYDRO

cod. 1070647
kit installazione AIR

cod. 1070648
kit installazione LIGHT

Codice	Descrizione
KIT INSTALLAZIONE PULSANTI PIEZO ELETTRICI PER PISCINE IN CEMENTO, LINER E PARETE SOTTILE	
Comprensivo di: bocchetta 2", viteria e piastra laser incisa in aisi 316 ø99 mm con foro di alloggiamento pulsante ø22 mm - (pulsante escluso)	
<i>ELECTRICAL SWITCHS INSTALLATION KIT FOR CEMENT POOLS, LINER AND THIN WALL</i>	
<i>Including: 2" nozzle, bolts and stainless steel aisi 316 plate engraved ø99 mm with ø22 mm pushbutton hole - (excluding switch)</i>	
1070646	KIT INSTALLAZIONE - scritta HYDRO (idromassaggio)/ INSTALLATION KIT - HYDRO
1070647	KIT INSTALLAZIONE - scritta AIR (aria)/ INSTALLATION KIT - AIR
1070648	KIT INSTALLAZIONE - scritta LIGHT (luce)/ INSTALLATION KIT - LIGHT



KIT INSTALLAZIONE CON PULSANTI PIEZO ELETTRICI CON RETRO ILLUMINAZIONE LED
SUPPORT PLATE WITH LED PIEZO ELECTRICAL SWITCHS

ACCESSORI PER PANCHE IDROMASSAGGIO /ACCESSORIES SUPPLY FOR HYDROMASSAGE BENCHES



cod. 1070710

cod. 1070716

cod. 1040059

cod. 1040087

cod. 1070622

Codice	Descrizione
1070715	T ridotto 32x50x32 / T reduced 32x50x32
COLLETTORI MULTI USCITE / MANIFOLDS	
1070710	Collettore passante a 4 uscite 1/2" per incollaggio attacchi 1"½ f* / Manifold 4 outputs
1070711	Collettore passante a 4 uscite 1/2" per incollaggio attacchi 2" f* / Manifold 4 outputs
1070712	Collettore passante a 4 uscite 3/4" per incollaggio attacchi 1"½ f* / Manifold 4 outputs
1070713	Collettore passante a 4 uscite 3/4" per incollaggio attacchi 2" f* / Manifold 4 outputs
1070714	Collettore margherita a 4 uscite 1" per incollaggio attacco 1"½ f* / Manifold 4 outputs
1070716	Collettore margherita a 4 uscite Ø20 per incollaggio attacco Ø32 / Manifold 4 outputs
1035331	Tube PVC flessibile bianco IDRO-FLEX di Ø 32 mm-al m / white flexible PVC huge Idroflex ø32 m
1040059	Trasduttore bistabile elettropneumatico / electropneumatic bistable transducer
1040083	Trasduttore monostabile elettropneumatico / electropneumatic monostable transducer
1040087	Trasduttore bistabile elettropneumatico a 3 contatti / electropneumatic bistable transducer 3 contact
1070622	Valvola ritegno aria Ø 50 mm / Air check valve Ø 50 mm
1070623	Valvola ritegno aria Ø 63 mm / Air check valve Ø 63 mm

* Per l'installazione con tubazione metrica si veda nella sezione raccorderia la voce adattatori metrico-pollice

KIT IDROMASSAGGIO PER STRUTTURE IN OPERA KIT HYDROMASSAGE FOR CAST IN PLACE STRUCTURES



IL KIT COMPLETO IDROMASSAGGIO PER LOCALI IN MURATURA SI COMPONE DI:

THE COMPLETE KIT FOR MANSORY HOUSING CONSISTS OF:

- KIT T VENTURI E RACCORDERIA (A)
- KIT POMPA E QUADRO (B)
- KIT SOFFIANTE IDROMASSAGGIO (C)
- T VENTURI KIT AND FITTINGS (A)
- KIT PUMP AND PANEL (B)
- KIT HYDROMASSAGE BLOWER (C)

IL KIT COMPLETO IDROMASSAGGIO CON LOCALE PREASSEMBLATO IN RESINA SI COMPONE DI:

THE COMPLETE KIT WITH FIBERGLASS HOUSING CONSISTS OF:

- KIT T VENTURI E RACCORDERIA (A)
- KIT SOFFIANTE IDROMASSAGGIO (C)
- KIT LOCALE SPA IN RESINA (D)
- T VENTURI KIT AND FITTINGS (A)
- KIT HYDROMASSAGE BLOWER (C)
- KIT LOCAL RESIN SPA (D)

ALLESTIMENTI KIT			
KIT T VENTURI E RACCORDERIA (A): KIT VENTURI KIT AND FITTINGS (A): bocchette T venturi (miscela aria ed acqua) prese d'aria Ø20 bocchette con griglia tubo PVC flessibile Ø20 tubo PVC flessibile Ø50 tubo PVC flessibile Ø63 raccorderia di collegamento colla per la raccorderia		KIT POMPA E QUADRO (B): KIT PUMP AND PANEL (B): Kit 4/6T: pompa BRETON 1500A senza prefiltro Kit 8T: ADRIA BCC 3CV quadro di comando pneumatico completo di pulsante raccorderia, colla e tubi di collegamento	
return fitting T venturi (mix of air and water) vents Ø20 return fitting with grid flexible pvc tube Ø20 flexible pvc tube Ø50 flexible pvc tube Ø63 fittings connections glue for fittings		Kit 4/6 T: pump BRETON 1500A without prefilter Kit 8 T: pump ADRIA BCC 3CV Pneumatic control panel with button fittings, glue and pipe connection	
KIT SOFFIANTE IDROMASSAGGIO (C): KIT HYDROMASSAGE BLOWER (C): Kit 4/6 T: blower soffiante da 900 W Kit 8 T: blower soffiante da 1200 W pulsante pneumatico di comando raccorderia e tubi di collegamento		KIT CON LOCALE PREASSEMBLATO IN RESINA (D): KIT WITH LOCAL RESIN PREASSEMBLED (D): Kit 4T: pozzetto SPA mc/h 22 c/ pompa BRETON 1500A, quadro di comando pneumatico completo di pulsante Kit 6/8T: pozzetto SPA mc/h 40, pompa NEW ADRIA BCC 3CV, quadro di comando pneumatico completo di pulsante	
Kit 4/6 T: blower 900 Watt Kit 8 T: blower 1200 Watt pneumatic push button control fittings and pipes connections		Kit 4T: SPA mc/h 22 w/pump BRETON 1500A pneumatic control panel with button Kit 6/8T: SPA mc/h 40, pump NEW ADRIA BCC 3CV, pneumatic control panel with button	

KIT LOCALI IN MURATURA DI ALLOGGIAMENTO POMPA E QUADRO DI COMANDO

KIT FOR MANSORY HOUSING LOCAL: PUMP AND CONTROL BOARD

Descrizione	Kit T venturi e raccorderia A:	Kit pompa e quadro B:	Kit soffiante idromassaggio C:	Kit completo A+B+C
	Codici	Codici	Codici	Codici
Kit 4 T venturi + 4 prese d'aria	1030121	1030182	1030190	1030210
Kit 6 T venturi + 6 prese d'aria	1030168	1030183	1030191	1030211
Kit 8 T venturi + 8 prese d'aria	1030169	1030186	1030192	1030212

KIT CON LOCALE PREASSEMBLATO IN RESINA DI ALLOGGIAMENTO POMPA E QUADRO DI COMANDO

KIT FOR VTR HOUSING LOCAL: PUMP AND CONTROL BOARD

Descrizione	Kit T venturi e raccorderia A:	Kit soffiante idromassaggio C:	Kit con locale Spa in resina D:	Kit completo A+C+D
	Codici	Codici	Codici	Codici
Kit 4 T venturi + 4 prese d'aria	1030121	1030193	1010054	1030213
Kit 6 T venturi + 6 prese d'aria	1030168	1030194	1010055	1030214
Kit 8 T venturi + 8 prese d'aria	1030169	1030195	1010055	1030215

KIT IDROMASSAGGIO PREMONTATO PER SCALE ROMANE IN ACRILICO
PRE-ASSEMBLED KIT HYDROMASSAGE ACRYLIC ROMAN STAIR



IL KIT COMPLETO IDROMASSAGGIO PREMONTATO (LOCALI MURATURA) SI COMPONE DI:
THE COMPLETE PRE-ASSEMBLED HYDROMASSAGE KIT (MANSORY HOUSING) CONSISTS OF:

- KIT IDROMASSAGGIO PREMONTATO (A)
- KIT LOCALE IN MURATURA (B)
- PRE-ASSEMBLED HYDROMASSAGE KIT (A)
- KIT LOCAL IN MASONRY (B)

IL KIT COMPLETO IDROMASSAGGIO PREMONTATO (LOCALI VTR) SI COMPONE DI:
THE COMPLETE PRE-ASSEMBLED HYDROMASSAGE KIT (VTR HOUSING) CONSISTS OF:

- KIT IDROMASSAGGIO PREMONTATO (A)
- KIT LOCALE SPA IN RESINA (C)
- PREASSEMBLED MASSAGE KIT (A)
- KIT RESIN LOCAL SPA (C)

IMPIANTO

ALLESTIMENTI KIT

IL KIT IDROMASSAGGIO PREMONTATO (A) SI COMPONE DI:

perforazione della scala	drilling scale
bocchette idro	Hydro jets
bocchette di aspirazione (kit 4/6T:1pz; Kit 8T:2 pz)	suction nozzles (kit 4/6T:1; Kit 8T:2)
tubo PVC flessibile	flexible pvc tube
raccorderia	fittings
colla per la raccorderia	glue for fittings

IL KIT PER LOCALE IN MURATURA (B) SI COMPONE DI :

pompa BRETON 1500A senza prefiltro	pump BRETON 1500A without prefilter
quadro di comando pneumatico completo di pulsante	Pneumatic control panel with button
Kit 4/6 T: blower soffiante da 900 Watt	Kit 4/6 T: blower 900 Watt
Kit 8 T: blower soffiante da 1200 Watt	Kit 8 T: blower 1200 Watt
tubo PVC flessibile	flexible pvc tube
raccorderia	fittings
colla per la raccorderia	glue for fittings

IL KIT CON LOCALE SPA (C) IN RESINA :

pozzetto SPA mc/h 22 con pompa BRETON 1500A, quadro di comando pneumatico	Technical housing SPA mc/h 22 w/pump BRETON 1500A, pneumatic control panel
Kit 4/6 T: blower soffiante da 900 Watt	Kit 4/6 T: blower 900 Watt
Kit 8 T: blower soffiante da 1200 Watt	Kit 8 T: blower 1200 Watt
tubo PVC flessibile raccorderia	flexible pvc tube fittings

KIT LOCALI IN MURATURA DI ALLOGGIAMENTO POMPA, BLOWER E QUADRO DI COMANDO

KIT FOR MANSORY HOUSING LOCAL: PUMP, BLOWER AND CONTROL BOARD

Descrizione	Kit idromassaggio premontato A:	Kit per locale in muratura B:	Kit COMPLETO premontato A+B
	Codici	Codici	Codici
Kit 4 bocchette idromassaggio / kit 4 hydro return fitting	1030120	1030162	1030200
Kit 6 bocchette idromassaggio / kit 6 hydro return fitting	1030122	1030163	1030201
Kit 8 bocchette idromassaggio / kit 8 hydro return fitting	1030123	1030163	1030202

KIT LOCALI IN VTR DI ALLOGGIAMENTO POMPA, BLOWER E QUADRO DI COMANDO

KIT FOR VTR HOUSING LOCAL: PUMP, BLOWER AND CONTROL BOARD

Descrizione	Kit idromassaggio premontato A:	Kit con locale SPA in vtr C:	Kit COMPLETO premontato A+C
	Codici	Codici	Codici
Kit 4 bocchette idromassaggio / kit 4 hydro return fitting	1030120	1030180	1030204
Kit 6 bocchette idromassaggio / kit 6 hydro return fitting	1030122	1030180	1030205
Kit 8 bocchette idromassaggio / kit 8 hydro return fitting	1030123	1030187	1030206