

SAUNE

LE SAUNE FINLANDESI / FINLAND SAUNAS

La sauna finlandese o "sauna secca" è la sauna originale in cui la temperatura può raggiungere gli 80-100 °C, inducendo un'abbondante traspirazione della pelle, mentre l'umidità non supera il 10-20%. All'acqua possono essere aggiunti oli essenziali ad effetto balsamico, ad esempio di pino o di eucalipto. Tipicamente la pratica della sauna prevede di alternare a minuti nella sauna, bagni in acqua fredda o docce fredde. I benefici che si possono ottenere dall'uso regolare della sauna sono innumerevoli e non solo sul piano fisico. Il beneficio più immediato che si riceve da una sauna è il sollievo dalla tensione nervosa e il generale relax; il calore avvolgente della sauna fa rilassare i muscoli e le articolazioni; la sudorazione abbondante elimina le impurità e rimuove lo strato di cellule morte della pelle; con un uso regolare della sauna il tono e l'elasticità della pelle migliora e diventando più liscia e luminosa.

The Finnish sauna or "dry sauna" is the original sauna in which the temperature can reach up to 80-100 ° C, inducing an abundant perspiration of the skin, while the humidity does not exceed 10-20%. Water may be added to effect balsamic essential oils, such as pine or eucalyptus. Typically the practice of sauna plans to switch to minutes in the sauna, swimming in cold water or cold showers.

The benefits that can be obtained from the regular use of the sauna are numerous and not only on the physical plane. The most immediate benefit that you receive from a sauna is the relief of nervous tension and general relaxation; the enveloping warmth of the sauna relaxes the muscles and joints; heavy sweating removes impurities and removes the layer of dead skin cells; with regular use of the sauna, the tone and elasticity of the skin improves and becomes smoother and brighter.



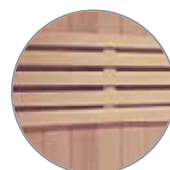
poggia testa ergonomico
ergonomic headrest



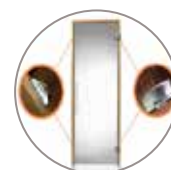
Stufa
stove



panca in legno
wooden bench



schienale in legno
wooden back



dotazioni porta
door facilities



clessidra tempo
sand glass



termoigrometro
thermo hygrometer



lampada interna
internal lamp



assemblaggio facile e veloce
easy and quick assembly

LE SAUNE AD INFRAROSSI

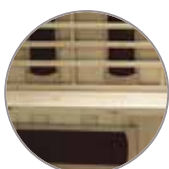
INFRARED SAUNAS

La Sauna ad Infrarossi fornisce molti dei salutarî benefici della luce solare naturale, ma SENZA gli effetti pericolosi dei raggi solari. I raggi infrarossi producono calore e hanno nulla a che fare con i raggi Ultravioletti (i raggi che abbronzano) molto dannosi per la pelle. I campi di applicazione dei salutarî raggi Infrarossi sono i più svariati ma quello che più ci conferma i benefici effetti degli stessi è poter osservare che nelle nursery degli ospedali le incubatrici riscaldano i piccoli neonati proprio con i raggi infrarossi.

The infrared sauna provides many health benefits of natural sunlight, but WITHOUT the dangerous effects of solar radiation. The infrared rays are more simply of the rays that produce heat and the same have nothing to do with ultraviolet rays (rays that tan) among other very harmful to the skin. The application fields of healthy infrared rays are varied but one that confirms the beneficial effects of the same is to be noted that in the hospital nursery incubators heat the little babies with their infra-red.



poggia testa ergonomico
ergonomic headrest



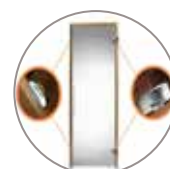
lampada infrarossi
infrared sauna



panca in legno
wooden bench



schienale in legno
wooden back



dotazioni porta
door facilities



pannello di controllo
control panel



Certificazione CE
CE certification



lampada interna/radio
internal lamp/radio



assemblaggio facile e veloce
easy and quick assembly

SAUNE

GRETA

Sauna con pareti di spessore di 68 mm realizzata in legno d'abete rosso nordico naturale e concepita specialmente per l'utilizzo in case private. Il procedimento di costruzione dei componenti di questa serie consente un montaggio semplice e veloce. Ogni elemento è costituito da un profilato speciale in legno (all'esterno ed all'interno) con rivestimento in lana minerale, esternamente in masonite sulle pareti non visibili. La parete posteriore ha uno spessore di 57 mm. Questa struttura garantisce resistenza all'umidità, stabilità della forma e basso consumo energetico. Il vano della finestra dev'essere ricavato sul posto, così come le perline delle pareti sono da assemblarsi sul posto in fase di montaggio.

Sauna with a wall thickness of 68 mm madden of nordic natural spruce wood and designed especially for use in private homes. The construction process of the components of this series allows a quick and easy installation. Each element consists of a special profile in wood (inside and outside) with coating in mineral wool, externally in not visible masonite on the walls. The rear wall has a thickness of 57 mm. This structure provides moisture resistance, form stability and low power consumption. The space of the window must be made in place, as well as the beads of the walls are to be assembled in place during assembly.



- Dimensioni senza cornice superiore 2310x1960x1980 mm
- Dimensioni con cornice superiore 2450x2100x2020 mm
- Per 3 persone
- In abete rosso del Nord, pareti di spessore 68 mm.
- Stufa con controllo intergrato 4,5 kW/220V, con schermo protettivo
- 3 Panche, 1 poggiatesta
- Porta in vetro color bronzo largh. 64 cm h.173 cm
- Cornice superiore con faretti da 20 Watt
- Esclusa pedana a pavimento

- *Dimensions without top frame 2310x1960x1980 mm higher*
- *Dimensions with top frame 2450x2100x2020 mm*
- *For 3 people*
- *In North Spruce, wall thickness 68 mm*
- *Fed up with intergrated control 4.5 kW/220V, with protective shield*
- *3 Benches, 1 headrest*
- *Glass bronze door 64 cm h.173 cm*
- *Frame top with lamps of 20 watts*
- *Excluded the platform floor*

Codice	Descrizione
5020207	Sauna Greta

ERIKA

Sauna con pareti di spessore di 68 mm realizzata in legno d'abete rosso nordico naturale e concepita specialmente per l'utilizzo in case private. Il procedimento di costruzione dei componenti di questa serie consente un montaggio semplice e veloce. Ogni elemento è costituito da un profilato speciale in legno (all'esterno ed all'interno) con rivestimento in lana minerale, esternamente in masonite sulle pareti non visibili. La parete posteriore ha uno spessore di 57 mm. Questa struttura garantisce resistenza all'umidità, stabilità della forma e basso consumo energetico. Il vano della finestra dev'essere ricavato sul posto, così come le perline delle pareti sono da assemblarsi sul posto in fase di montaggio.

Sauna with a wall thickness of 68 mm madden of nordic natural spruce wood and designed especially for use in private homes. The construction process of the components of this series allows a quick and easy installation. Each element consists of a special profile in wood (inside and outside) with coating in mineral wool, externally in not visible masonite on the walls. The rear wall has a thickness of 57 mm. This structure provides moisture resistance, form stability and low power consumption. The space of the window must be made in place, as well as the beads of the walls are to be assembled in place during assembly.



- Dimensioni 1960x1960x1980 mm
- Per 3 persone
- In abete rosso del Nord, pareti di spessore 68 mm.
- Stufa con controllo intergrato 4,5 kW/220V, con schermo protettivo
- 3 Panche
- Porta in vetro color bronzo largh. 64 cm h.173 cm
- Esclusa la pedana a pavimento

- *Dimensions 1960x1960x1980 mm*
- *For 3 people*
- *In North Spruce, wall thickness 68 mm*
- *Fed up with intergrated control 4.5 kW/220V, with protective shield*
- *3 Benches, 1 headrest*
- *Glass bronze door 64 cm h.173 cm*
- *Excluded the platform floor*

Codice	Descrizione
5020204	Sauna Erika

SAUNE

ALESSIA E PATRIZIA

Saune con pareti di spessore di 40 mm realizzata in legno d'abete rosso nordico naturale e concepite specialmente per l'utilizzo in case private. Il procedimento di costruzione dei componenti di questa serie consente un montaggio semplice e veloce. Ogni elemento è costituito da un profilato speciale in legno (all'esterno ed all'interno) con rivestimento in lana minerale, esternamente in masonite sulle pareti non visibili. La parete posteriore ha uno spessore di 40 mm. Questa struttura garantisce resistenza all'umidità, stabilità della forma e basso consumo energetico. Il vano della finestra dev'essere ricavato sul posto, così come le perline delle pareti sono da assemblarsi sul posto in fase di montaggio.

Saunas with a wall thickness of 40 mm made of nordic natural spruce wood and designed especially for use in private homes. The construction process of the components of this series allows a quick and easy installation. Each element consists of a special profile in wood (inside and outside) with coating in mineral wool, externally in not visible masonite on the walls. The rear wall has a thickness of 40 mm. This structure provides moisture resistance, form stability and low power consumption. The space of the window must be made in place, as well as the beads of the walls are to be assembled in place during assembly.



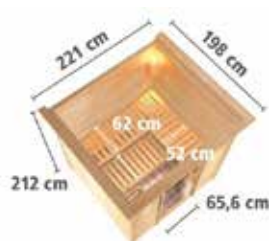
Alessia



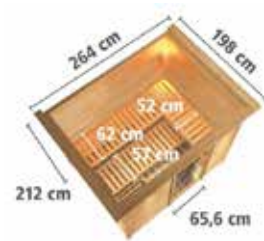
Siria

- In abete rosso del Nord
 - Stufa con controllo integrato 4,5 kW, con schermo protettivo
 - 2 Panche, 1 poggiatesta
 - Cornice superiore con faretti da 7,5 Watt
 - Esclusa pedana a pavimento
- In North Spruce
 - Fed up with intergrated control 4,5 kW, with protective shield
 - 2 Benches, 1 headrest
 - Frame top with lamps of 7,5 watts
 - Excluded the platform floor

Codice	Descrizione
5020108	Sauna Alessia
5020111	Sauna Siria



Alessia



Siria

LIDIA

Sauna con pareti di spessore 38 mm, realizzata in legno massiccio naturale di abete nordico e concepita specialmente per l'utilizzo in case private. Le pareti massicce sono pensate per un clima molto salutare nella sauna. Il procedimento di costruzione dei componenti di questa serie consente un montaggio semplice e veloce. Le pareti prefabbricate ed il soffitto garantiscono un montaggio senza problemi. Ogni elemento è costituito da legno massiccio di 38 mm, il soffitto da una lastra speciale di lana minerale isolante, rivestito internamente da uno speciale profilato di legno. Il vano della finestra dev'essere ricavato sul posto, così come le perline delle pareti sono da assemblarsi sul posto in fase di montaggio.

Sauna with a wall thickness of 38 mm, made of natural massive wood of spruce and designed especially for use in private homes. The solid walls all around are designed for a very healthy climate in the sauna. The construction process of the components of this series allows a quick and easy installation. Precast walls and ceiling provide a trouble-free installation. Each element is composed of solid wood of 38 mm, the ceiling by a special sheet of insulation mineral wool and is covered internally by a special wooden section.



- Dimensioni senza cornice superiore 1960x1440x1980 mm
 - Dimensioni con cornice superiore 2240x1580x2020 mm
 - Per 2 persone
 - In legno massiccio naturale di abete nordico, pareti di spessore 38 mm
- Dotazione:
- Stufa con controllo integrato 4,5 kW/220V con schermo protettivo
 - 2 Panche in legno di tremolo
 - Porta in vetro color bronzo largh. 64 cm h.173 cm
 - Cornice superiore con faretti da 20 Watt
 - Esclusa la pedana a pavimento
- Unframed Dimensions 1960x1440x1980 mm higher
 - Dimensions with top frame 2240x1580x2020 mm
 - For 2 people
 - In natural massive wood of spruce, wall thickness 38 mm
- Equipment:
- Stove with intergrated control 4.5 kW/220V with a protective shield
 - 2 benches in aspen wood
 - Glass bronze door 64 cm h. 173 cm
 - Frame top with lamps of 20 watts
 - Excluded the platform floor

Codice	Descrizione
5020101	Sauna Lidia

SAUNE

☾☾☾ DORA E ELENA

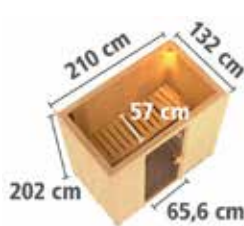
Saune con pareti di spessore di 68 mm realizzata in legno d'abete rosso nordico naturale e concepite specialmente per l'utilizzo in case private. Il procedimento di costruzione dei componenti di questa serie consente un montaggio semplice e veloce. Ogni elemento è costituito da un profilato speciale in legno (all'esterno ed all'interno) con rivestimento in lana minerale, esternamente in masonite sulle pareti non visibili. La parete posteriore ha uno spessore di 68 mm. Questa struttura garantisce resistenza all'umidità, stabilità della forma e basso consumo energetico. Il vano della finestra dev'essere ricavato sul posto, così come le perline delle pareti sono da assemblarsi sul posto in fase di montaggio.

Saunas with a wall thickness of 68 mm made of nordic natural spruce wood and designed especially for use in private homes. The construction process of the components of this series allows a quick and easy installation. Each element consists of a special profile in wood (inside and outside) with coating in mineral wool, externally in not visible masonite on the walls. The rear wall has a thickness of 68 mm. This structure provides moisture resistance, form stability and low power consumption. The space of the window must be made in place, as well as the beads of the walls are to be assembled in place during assembly.

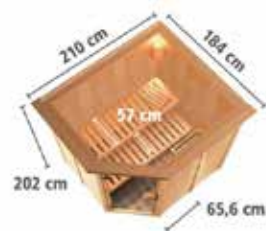


- In abete rosso del Nord
 - Stufa con controllo intergrato 4,5 kW, con schermo protettivo
 - 2 Panche, 1 poggiatesta per la Lidia
 - 1 Panca, 1 poggiatesta per la Dora
 - Cornice superiore con faretto da 7,5 Watt
 - Esclusa pedana a pavimento
- In North Spruce
 - Fed up with intergrated control 4,5 kW, with protective shield
 - 2 Benches, 1 headrest for the Lina model
 - 1 Benche, 1 headrest for the Dora model
 - Frame top with lamps of 7,5 watts
 - Excluded the platform floor

Codice	Descrizione
5020109	Sauna Dora
5020112	Sauna Lina



Dora



Lina

☾☾☾ SENIA

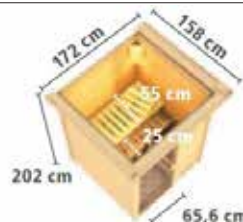
Sauna con pareti di spessore di 38 mm realizzata in legno d'abete rosso nordico naturale e concepita specialmente per l'utilizzo in case private. Il procedimento di costruzione dei componenti di questa serie consente un montaggio semplice e veloce. Ogni elemento è costituito da un profilato speciale in legno (all'esterno ed all'interno) con rivestimento in lana minerale, esternamente in masonite sulle pareti non visibili. La parete posteriore ha uno spessore di 38 mm. Questa struttura garantisce resistenza all'umidità, stabilità della forma e basso consumo energetico. Il vano della finestra dev'essere ricavato sul posto, così come le perline delle pareti sono da assemblarsi sul posto in fase di montaggio.

Sauna with a wall thickness of 38 mm made of nordic natural spruce wood and designed especially for use in private homes. The construction process of the components of this series allows a quick and easy installation. Each element consists of a special profile in wood (inside and outside) with coating in mineral wool, externally in not visible masonite on the walls. The rear wall has a thickness of 38 mm. This structure provides moisture resistance, form stability and low power consumption. The space of the window must be made in place, as well as the beads of the walls are to be assembled in place during assembly.



- In abete rosso del Nord
 - Stufa con controllo intergrato 3,0 kW, con schermo protettivo
 - 2 Panche, 1 poggiatesta
 - Cornice superiore con faretto da 7,5 Watt
 - Esclusa pedana a pavimento
- In North Spruce
 - Fed up with intergrated control 3,0 kW, with protective shield
 - 2 Benches, 1 headrest
 - Frame top with lamps of 7,5 watts
 - Excluded the platform floor

Codice	Descrizione
5020107	Sauna Senia



Senia