

# ACCESSORI



## TUNNEL DOCCIA CON COLONNA FOTOCELLULA TUNNEL SHOWER WITH COLUMN PHOTOCCELL

Fabbricati in acciaio inox AISI-304. Ideati per l'accesso alle piscine pubbliche. Larghezza 1,20 m., altezza massima 2,50 m. Automatismo di azionamento mediante colonnina con fotocellula. Dissuasore di passaggio laterale in materiale plastico.

Made of stainless steel AISI-304. Designed for access to public swimming pools. Width 1.20 m. Maximum height 2.50 m. System of operation of the column by an automatic photocell. Bollard side passage in plastic.

Codice	Descrizione
1041242	Tunnel doccia 1 arco con 3 soffioni acciaio inox AISI 304 <i>Tunnel 1 arc, 3 shower</i>
1041247	Colonna inox con fotocellula per tunnel doccia <i>Column with a photocell for shower</i>
1041248	Quadro con fotocellula <i>Panel with a photocell</i>



cod.1041242



cod.1041247



cod.1041248

PISCINE  
PUBBLICHE

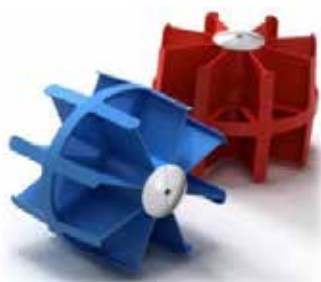


## CORSIE FRANGIONDA / LANES

Corsia frangionda stampata, in polietilene, trattata con speciali additivi anti acido e anti raggi UV. All'interno di ogni frangionda sono inseriti due galleggianti che ottimizzano il galleggiamento. Consegnate complete di molla salva cavo e tendi corsia in acciaio inox AISI 316 (da 25m e oltre). Disponibili in due diametri 110 e 150 e nei seguenti colori: bianco, blu, giallo, nero, rosso, verde.

Printed lane frangionda, in polyethylene, treated with special additives, anti acid and anti UV. Within each frangionda two floats are inserted to optimize the flotation. Delivered complete with spring save-cable and tensioner lane in stainless steel AISI 316 (from m 25). Available in two Ø 110 and 150 and in the following colors: white, blue, yellow, black, red, green.

Codice	Descrizione
1041200	Corsia frangionda Ø110 completa di molla e tendi corsia, al m (da m 25 e oltre) breakwater lane Ø 110 complete of spring and tend lane, m. (from 25 m and over)
1041201	Corsia frangionda Ø150 completa di molla e tendi corsia, al m (da m 25 e oltre) breakwater lane Ø 150 complete of spring and tend lane m. (from 25 m and over)
1041199	Corsia frangionda Ø150 senza molla e tendi corsia, al m *per avere frangionda completa aggiungere il cod. 1041207 e cod.1041208 <i>Lane breakwater Ø150 without spring and lie lane, for m</i> * To have complete breakwater add the cod. 1041207 and cod.1041208



# ACCESSORI

## CARRELLO AVVOLGI CORSIE ED ACCESSORI / CART FOR LANES AND ACCESSORIES

Carrello avvolgi corsie: struttura in acciaio inox AISI 304 e laminato plastico HPL, montato su ruote piroettanti in acciaio inox gommate, portata 5 corsie da 25 m, diametro 110mm. Dimensioni: larghezza 120 x lunghezza 190 x altezza 135.

Cart winding lanes: stainless steel AISI 304 and HPL laminate, mounted on rubber castors in stainless steel, range 5 lanes 25 m, 110mm diameter. Dimensions: length 190 x width 120 x height 135.

Codice	Descrizione
1041202	Carrello avvolgi corsie / cart for lanes
<b>ACCESSORI / ACCESSORIES</b>	
1041207	Tendi corsia a rocchetto inox AISI 316 - comprensivo di copritenditore in polipropilene lane tender with spool steel AISI 316- including cover tensioner polypropylene
1041258	Copritenditore in gomma silconica / tensioner cover silicone rubber
1041219	Tenditore a tirante acciaio inox AISI 316/ Turnbuckle tie rod stainless steel AISI 316
1041208	Molla salva cavo in acciaio inox AISI 316 /spring saves cable in stainless steel AISI 316
1041209	Cavo-fune in acciaio inox AISI 316 al m / cable-wire stainless steel AISI 316
1041211	Redance in acciaio inox AISI 316 / redance stainless steel AISI 316
1070468	Morsetto in acciaio inox per cavo da mm.4/5 / Stainless steel clamp for cable 4mm / 5



cod.1041202



cod.1041207



cod.1041258



cod.1041219



cod.1041208



cod.1070468

## ANCORAGGI PER CORSIE GALLEGGIANTI / ANCHORS PER LANES

Codice	Descrizione
1041204	Base di fissaggio acciaio inox Ø45 mm / Fixed base stainless steel Ø45 mm
1041299	Base di fissaggio acciaio inox inclinata Ø45 mm / Fixed base stainless steel inclined Ø45 mm
1041296	Base a pavimento con ancoraggio corsia in acciaio inox/ stainless steel base floor and anchor for lane
1041206	Ancoraggio acciaio inox a paletto estraibile / Anchor bolt removed
1041203	Ancoraggio a parete inox a barretta per liner / stainless steel anchor to a wall bar for liner
1041297	Ancoraggio a parete inox a barretta / stainless steel anchor to a wall bar
1041298	Ancoraggio a parete in acciaio inox con gancio a scomparsa / anchor stainless steel hook hidden in the wall
1041307	Ancoraggio a parete in acciaio inox con gancio a scomparsa per liner anchor stainless steel hook hidden in the wall for liner



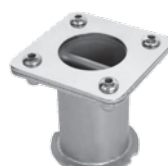
cod.1041204



cod.1041296



cod.1041206



cod.1041203



cod.1041297



cod.1041298



cod.1041307

## PLACCA DI VIRATA / TURNING PLATE



Struttura in acciaio inox 316, larghezza m 2,5 o 2 m. Disponibile a due supporti, regolabili nella distanza dall'acqua secondo la posizione della base di fissaggio e con disegno anti-infortunio. Il materiale usato e la produzione, sono di origine italiana. Tutti i prodotti rispettano le normative F.I.N.A.

Stainless steel 316 structure, width 2.5m or 2. Available in two supports, adjustable in the distance from the water in accordance with the position of the fixing base and with anti-accident design. The material used and the production are of Italian origin. All products comply with F.I.N.A. rules.

Codice	Descrizione	
1041228	Placca di virata a 2 supporti mm.2000 / Turning plate with 2 supports mm.2000 pz.	al pz.
1041229	Placca di virata a 2 supporti mm.2500 / Turning plate with 2 supports mm.2500 pz.	al pz.