

## LE SAUNE FINLANDESI / FINLAND SAUNAS

La sauna finlandese o "sauna secca" è la sauna originale in cui la temperatura può raggiungere gli 80-100 °C, inducendo un'abbondante traspirazione della pelle, mentre l'umidità non supera il 10-20%. All'acqua possono essere aggiunti oli essenziali ad effetto balsamico, ad esempio di pino o di eucalipto. Tipicamente la pratica della sauna prevede di alternare a minuti nella sauna, bagni in acqua fredda o docce fredde. I benefici che si possono ottenere dall'uso regolare della sauna sono innumerevoli e non solo sul piano fisico. Il beneficio più immediato che si riceve da una sauna è il sollievo dalla tensione nervosa e il generale relax; il calore avvolgente della sauna fa rilassare i muscoli e le articolazioni; la sudorazione abbondante elimina le impurità e rimuove lo strato di cellule morte della pelle; con un uso regolare della sauna il tono e l'elasticità della pelle migliora e diventando più liscia e luminosa.

*The Finnish sauna or "dry sauna" is the original sauna in which the temperature can reach up to 80-100 ° C, inducing an abundant perspiration of the skin, while the humidity does not exceed 10-20%. Water may be added to effect balsamic essential oils, such as pine or eucalyptus. Typically the practice of sauna plans to switch to minutes in the sauna, swimming in cold water or cold showers.*

*The benefits that can be obtained from the regular use of the sauna are numerous and not only on the physical plane. The most immediate benefit that you receive from a sauna is the relief of nervous tension and general relaxation; the enveloping warmth of the sauna relaxes the muscles and joints; heavy sweating removes impurities and removes the layer of dead skin cells; with regular use of the sauna, the tone and elasticity of the skin improves and becomes smoother and brighter.*



poggia testa ergonomico  
ergonomic headrest



Stufa  
stove



panca in legno  
wooden bench



schienale in legno  
wooden back



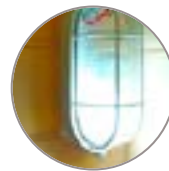
dotazioni porta  
door facilities



clessidra tempo  
sand glass



termoigrometro  
thermo hygrometer



lampada interna  
internal lamp



assemblaggio facile e veloce  
easy and quick assembly

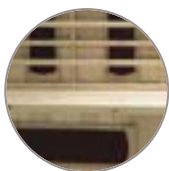
LE SAUNE AD INFRAROSSI  
INFRARED SAUNAS

La Sauna ad Infrarossi fornisce molti dei salutarî benefici della luce solare naturale, ma SENZA gli effetti pericolosi dei raggi solari. I raggi infrarossi producono calore e hanno nulla a che fare con i raggi Ultravioletti (i raggi che abbronzano) molto dannosi per la pelle. I campi di applicazione dei salutarî raggi Infrarossi sono i più svariati ma quello che più ci conferma i benefici effetti degli stessi è poter osservare che nelle nursery degli ospedali le incubatrici riscaldano i piccoli neonati proprio con i raggi infrarossi.

*The infrared sauna provides many health benefits dela natural sunlight, but WITHOUT the dangerous effects of solar radiation. The infrared rays are more simply of the rays that produce heat and the same have nothing to do with ultraviolet rays (rays that tan) among other very harmful to the skin. The application fields of healthy infrared rays are varied but one that confirms the beneficial effects of the same is to be noted that in the hospital nursery incubators heat the little babies with their infra-red.*



poggia testa ergonomico  
ergonomic headrest



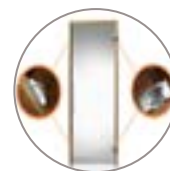
lampada infrarossi  
infrared sauna



panca in legno  
wooden bench



schienale in legno  
wooden back



dotazioni porta  
door facilities



pannello di controllo  
control panel



Certificazione CE  
CE certification



lampada interna/radio  
internal lamp/radio



assemblaggio facile e veloce  
easy and quick assembly

## GRETA

Sauna con pareti di spessore di 68 mm realizzata in legno d'abete rosso nordico naturale e concepita specialmente per l'utilizzo in case private. Il procedimento di costruzione dei componenti di questa serie consente un montaggio semplice e veloce. Ogni elemento è costituito da un profilato speciale in legno (all'esterno ed all'interno) con rivestimento in lana minerale, esternamente in masonite sulle pareti non visibili. La parete posteriore ha uno spessore di 57 mm. Questa struttura garantisce resistenza all'umidità, stabilità della forma e basso consumo energetico. Il vano della finestra dev'essere ricavato sul posto, così come le perline delle pareti sono da assemblarsi sul posto in fase di montaggio.

*Sauna with a wall thickness of 68 mm madden of nordic natural spruce wood and designed especially for use in private homes. The construction process of the components of this series allows a quick and easy installation. Each element consists of a special profile in wood (inside and outside) with coating in mineral wool, externally in not visible masonite on the walls. The rear wall has a thickness of 57 mm. This structure provides moisture resistance, form stability and low power consumption. The space of the window must be made in place, as well as the beads of the walls are to be assembled in place during assembly.*



- Dimensioni senza cornice superiore 2310x1960x1980 mm
- Dimensioni con cornice superiore 2450x2100x2020 mm
- Per 3 persone
- In abete rosso del Nord, pareti di spessore 68 mm.
- Stufa con controllo intergrato 4,5 kW/220V, con schermo protettivo
- 3 Panche, 1 poggiatesta
- Porta in vetro color bronzo largh. 64 cm h.173 cm
- Cornice superiore con faretti da 20 Watt
- Esclusa pedana a pavimento

- *Dimensions without top frame 2310x1960x1980 mm higher*
- *Dimensions with top frame 2450x2100x2020 mm*
- *For 3 people*
- *In North Spruce, wall thickness 68 mm*
- *Fed up with intergrated control 4.5 kW/220V, with protective shield*
- *3 Benches, 1 headrest*
- *Glass bronze door 64 cm h.173 cm*
- *Frame top with lamps of 20 watts*
- *Excluded the platform floor*

Codice	Descrizione
5020207	Sauna Greta

## ERIKA

Sauna con pareti di spessore di 68 mm realizzata in legno d'abete rosso nordico naturale e concepita specialmente per l'utilizzo in case private. Il procedimento di costruzione dei componenti di questa serie consente un montaggio semplice e veloce. Ogni elemento è costituito da un profilato speciale in legno (all'esterno ed all'interno) con rivestimento in lana minerale, esternamente in masonite sulle pareti non visibili. La parete posteriore ha uno spessore di 57 mm. Questa struttura garantisce resistenza all'umidità, stabilità della forma e basso consumo energetico. Il vano della finestra dev'essere ricavato sul posto, così come le perline delle pareti sono da assemblarsi sul posto in fase di montaggio.

*Sauna with a wall thickness of 68 mm madden of nordic natural spruce wood and designed especially for use in private homes. The construction process of the components of this series allows a quick and easy installation. Each element consists of a special profile in wood (inside and outside) with coating in mineral wool, externally in not visible masonite on the walls. The rear wall has a thickness of 57 mm. This structure provides moisture resistance, form stability and low power consumption. The space of the window must be made in place, as well as the beads of the walls are to be assembled in place during assembly.*



- Dimensioni 1960x1960x1980 mm
- Per 3 persone
- In abete rosso del Nord, pareti di spessore 68 mm.
- Stufa con controllo intergrato 4,5 kW/220V, con schermo protettivo
- 3 Panche
- Porta in vetro color bronzo largh. 64 cm h.173 cm
- Esclusa la pedana a pavimento

- *Dimensions 1960x1960x1980 mm*
- *For 3 people*
- *In North Spruce, wall thickness 68 mm*
- *Fed up with intergrated control 4.5 kW/220V, with protective shield*
- *3 Benches, 1 headrest*
- *Glass bronze door 64 cm h.173 cm*
- *Excluded the platform floor*

Codice	Descrizione
5020204	Sauna Erika

ALESSIA E SIRIA

Saune con pareti di spessore di 40 mm realizzata in legno d'abete rosso nordico naturale e concepite specialmente per l'utilizzo in case private. Il procedimento di costruzione dei componenti di questa serie consente un montaggio semplice e veloce. Ogni elemento è costituito da un profilato speciale in legno (all'esterno ed all'interno) con rivestimento in lana minerale, esternamente in masonite sulle pareti non visibili. La parete posteriore ha uno spessore di 40 mm. Questa struttura garantisce resistenza all'umidità, stabilità della forma e basso consumo energetico. Il vano della finestra dev'essere ricavato sul posto, così come le perline delle pareti sono da assemblarsi sul posto in fase di montaggio.

Saunas with a wall thickness of 40 mm made of nordic natural spruce wood and designed especially for use in private homes. The construction process of the components of this series allows a quick and easy installation. Each element consists of a special profile in wood (inside and outside) with coating in mineral wool, externally in not visible masonite on the walls. The rear wall has a thickness of 40 mm. This structure provides moisture resistance, form stability and low power consumption. The space of the window must be made in place, as well as the beads of the walls are to be assembled in place during assembly.



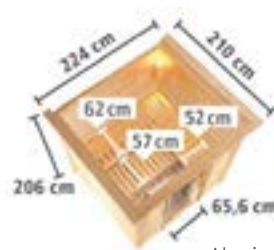
Alessia



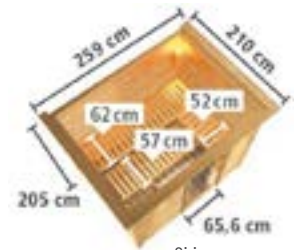
Siria

- In abete rosso del Nord
- Stufa con controllo integrato 4,5 kW, con schermo protettivo
- 2 Panche, 1 poggiatesta
- Cornice superiore con faretti da 7,5 Watt
- Esclusa pedana a pavimento
- In North Spruce
- Fed up with intergrated control 4,5 kW, with protective shield
- 2 Benches, 1 headrest
- Frame top with lamps of 7,5 watts
- Excluded the platform floor

Codice	Descrizione
5020108	Sauna Alessia
5020111	Sauna Siria



Alessia  
Nuove dimensioni  
New dimensions



Siria  
Nuove dimensioni  
New dimensions

LIDIA

Sauna con pareti di spessore 38 mm, realizzata in legno massiccio naturale di abete nordico e concepita specialmente per l'utilizzo in case private. Le pareti massicce sono pensate per un clima molto salutare nella sauna. Il procedimento di costruzione dei componenti di questa serie consente un montaggio semplice e veloce. Le pareti prefabbricate ed il soffitto garantiscono un montaggio senza problemi. Ogni elemento è costituito da legno massiccio di 38 mm, il soffitto da una lastra speciale di lana minerale isolante, rivestito internamente da uno speciale profilato di legno. Il vano della finestra dev'essere ricavato sul posto, così come le perline delle pareti sono da assemblarsi sul posto in fase di montaggio.

Sauna with a wall thickness of 38 mm, made of natural massive wood of spruce and designed especially for use in private homes. The solid walls all around are designed for a very healthy climate in the sauna. The construction process of the components of this series allows a quick and easy installation. Precast walls and ceiling provide a trouble-free installation. Each element is composed of solid wood of 38 mm, the ceiling by a special sheet of insulation mineral wool and is covered internally by a special wooden section.



- Dimensioni senza cornice superiore 1960x1440x1980 mm
- Dimensioni con cornice superiore 2240x1580x2020 mm
- Per 2 persone
- In legno massiccio naturale di abete nordico, pareti di spessore 38 mm

Dotazione:

- Stufa con controllo integrato 4,5 kW/220V con schermo protettivo
- 2 Panche in legno di tremolo
- Porta in vetro color bronzo largh. 64 cm h.173 cm
- Cornice superiore con faretti da 20 Watt
- Esclusa la pedana a pavimento

- Unframed Dimensions 1960x1440x1980 mm higher
- Dimensions with top frame 2240x1580x2020 mm
- For 2 people
- In natural massive wood of spruce, wall thickness 38 mm

Equipment:

- Stove with intergrated control 4.5 kW/220V with a protective shield
- 2 benches in aspen wood
- Glass bronze door 64 cm h. 173 cm
- Frame top with lamps of 20 watts
- Excluded the platform floor

Codice	Descrizione
5020101	Sauna Lidia

## DORA E LINA

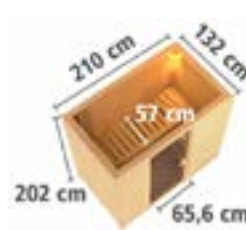
Saune con pareti di spessore di 68 mm realizzata in legno d'abete rosso nordico naturale e concepite specialmente per l'utilizzo in case private. Il procedimento di costruzione dei componenti di questa serie consente un montaggio semplice e veloce. Ogni elemento è costituito da un profilato speciale in legno (all'esterno ed all'interno) con rivestimento in lana minerale, esternamente in masonite sulle pareti non visibili. La parete posteriore ha uno spessore di 68 mm. Questa struttura garantisce resistenza all'umidità, stabilità della forma e basso consumo energetico. Il vano della finestra dev'essere ricavato sul posto, così come le perline delle pareti sono da assemblarsi sul posto in fase di montaggio.

*Saunas with a wall thickness of 68 mm madden of nordic natural spruce wood and designed especially for use in private homes. The construction process of the components of this series allows a quick and easy installation. Each element consists of a special profile in wood (inside and outside) with coating in mineral wool, externally in not visible masonite on the walls. The rear wall has a thickness of 68 mm. This structure provides moisture resistance, form stability and low power consumption. The space of the window must be made in place, as well as the beads of the walls are to be assembled in place during assembly.*

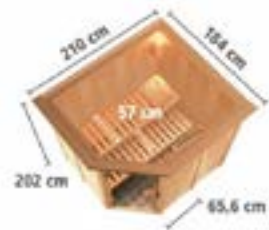


- In abete rosso del Nord
  - Stufa con controllo intergrato 4,5 kW, con schermo protettivo
  - 2 Panche, 1 poggiatesta per la Lidia
  - 1 Panca, 1 poggiatesta per la Dora
  - Cornice superiore con faretto da 7,5 Watt
  - Esclusa pedana a pavimento
- In North Spruce
  - Fed up with intergrated control 4,5 kW, with protective shield
  - 2 Benches, 1 headrest for the Lina model
  - 1 Benche, 1 headrest for the Dora model
  - Frame top with lamps of 7,5 watts
  - Excluded the platform floor

Codice	Descrizione
5020109	Sauna Dora
5020112	Sauna Lina



Dora



Lina

## SENI

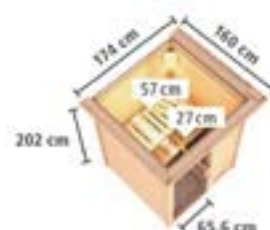
Sauna con pareti di spessore di 38 mm realizzata in legno d'abete rosso nordico naturale e concepita specialmente per l'utilizzo in case private. Il procedimento di costruzione dei componenti di questa serie consente un montaggio semplice e veloce. Ogni elemento è costituito da un profilato speciale in legno (all'esterno ed all'interno) con rivestimento in lana minerale, esternamente in masonite sulle pareti non visibili. La parete posteriore ha uno spessore di 38 mm. Questa struttura garantisce resistenza all'umidità, stabilità della forma e basso consumo energetico. Il vano della finestra dev'essere ricavato sul posto, così come le perline delle pareti sono da assemblarsi sul posto in fase di montaggio.

*Sauna with a wall thickness of 38 mm madden of nordic natural spruce wood and designed especially for use in private homes. The construction process of the components of this series allows a quick and easy installation. Each element consists of a special profile in wood (inside and outside) with coating in mineral wool, externally in not visible masonite on the walls. The rear wall has a thickness of 38 mm. This structure provides moisture resistance, form stability and low power consumption. The space of the window must be made in place, as well as the beads of the walls are to be assembled in place during assembly.*



- In abete rosso del Nord
  - Stufa con controllo intergrato 3,0 kW, con schermo protettivo
  - 2 Panche, 1 poggiatesta
  - Cornice superiore con faretto da 7,5 Watt
  - Esclusa pedana a pavimento
- In North Spruce
  - Fed up with intergrated control 3,0 kW, with protective shield
  - 2 Benches, 1 headrest
  - Frame top with lamps of 7,5 watts
  - Excluded the platform floor

Codice	Descrizione
5020107	Sauna Senia



Senia

**Nuove dimensioni**  
**New dimensions**

CABINE SAUNA A RAGGI INFRAROSSI / INFRARED SAUNA CABIN

La sauna ad Infrarossi è una tra le ultime innovazioni tecnologiche per il benessere del nostro corpo, è sicura, benefica ed efficace. Il calore generato dagli infrarossi facilita il rilassamento dei muscoli contratti, i pori si dilatano permettendo di eliminare dal corpo liquidi in eccesso e tossine.

*The infrared sauna is one of the latest technological innovations for the welfare of our body, it is safe, beneficial and effective. The heat generated by infrared relaxes the muscles, enlarged pores, and then allowing the body to eliminate excess fluids and toxins.*

ENRICA



- Dimensioni 1200x1000xh.1900 mm, per 2 persone
- In legno hemlock
- Dotazione: riscaldatore in ceramica, pannello di controllo digitale, lettore CD/MP3 + radio AM/FM con casse
- Assorbimento 1750W/230V
- *Dimensions 1200x1000xh.1900 mm, for 2 persons*
- *In hemlock wood*
- *Equipment: Ceramic heater, digital control panel, CD/MP3 player and radio with speakers*
- *Power consumption 1750W/230V*

Codice	Descrizione
5020216	Cabina Enrica

GEMMA



- Dimensioni 1800x1200xh.1900 mm, per 4 persone
- In legno hemlock
- Dotazione: riscaldatore in ceramica, pannello di controllo digitale, lettore CD/MP3 + radio AM/FM con casse
- Assorbimento 2400W/230V
- *Dimensions 1800x1200xh.1900 mm, for 4 persons*
- *In hemlock wood*
- *Equipment: Ceramic heater, digital control panel, CD/MP3 player and radio with speakers*
- *Power consumption 2400W/230V*

Codice	Descrizione
5020217	Cabina Gemma

SAUNA TRADIZIONALE PROFESSIONALE / PROFESSIONAL TRADITIONAL SAUNAS



Le immagini hanno puro scopo illustrativo /The images have illustration purposes only

## SAUNE PROFESSIONALI PROFESSIONAL SAUNAS



Struttura in pannelli perlinati con intercapedine isolante in lana di roccia e foglio di alluminio, spessore telaio c.a. 7,2x4,6 cm, ricoperto su entrambi i lati da perline. Ampia porta di cristallo bronzato e temperato 8 mm di spessore con guarnizione a tenuta.

Pavimento a griglia su tutta la superficie.

Completa di: stufa con comando remoto, quadro esterno alla cabina, lampada con copri lampada, clessidra, termoigrometro, secchiello con mestolo e poggiatesta.

Finiture di pregio in abete del Nord.

Formato rettangolare e su misura.

In opzione possibilità di fornitura finestra su misura.

*Beaded panels frame with insulating cavity in mineral wool and aluminium sheet, frame thickness about 7,2x4,6 cm, covered on both sides of beads*

*Large door in bronzed and tempered glass, 8 mm of thickness with sealing gasket. Floor grate on the whole surface.*

*Complete with: remote control stove, lamp, cover lamp, hourglass, thermohygrometer, bucket and spoon and headrest.*

*Fine finishes in spruce North wood. Rectangular format and tailored.*

*In option possibility of supplying window customized.*

Altri modelli disponibili - Possibilità di realizzare pareti in legno hemlock e faggio thermo-fiammato

Other models available - Possibility to realize hemlock and beech wooden walls

Codice	Descrizione Fig. 1	Dimensioni esterne [mm]			Stufa [kW]
		larghezza	profondità	altezza	
5020355	Sauna professionale in abete nordico	150	120	210	3
5020350	Sauna professionale in abete nordico	150	150	210	3,6
5020351	Sauna professionale in abete nordico	200	150	210	4,5
5020294	Sauna professionale in abete nordico	180	120	210	3,6
5020352	Sauna professionale in abete nordico	180	160	210	4,5
5020295	Sauna professionale in abete nordico	200	135	210	4,5
5020296	Sauna professionale in abete nordico	200	200	210	6
5020297	Sauna professionale in abete nordico	250	200	210	8
5020356	Sauna professionale in abete nordico	250	250	210	10,5
5020353	Sauna professionale in abete nordico	300	200	210	9
5020354	Sauna professionale in abete nordico	300	250	210	11
5020357	Sauna professionale in abete nordico	300	300	235	15
5020358	Sauna professionale in abete nordico	350	300	235	15

**Le immagini hanno puro scopo illustrativo**

The images have illustration purposes only

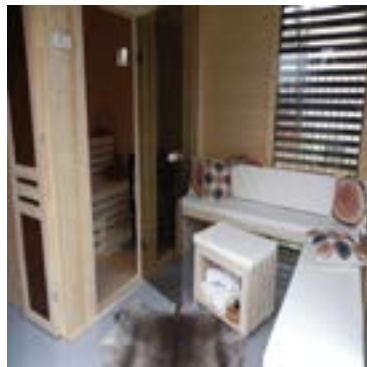


SAUNA DA GIARDINO  
SAUNA GARDEN



Caratteristiche: / Features :	Descrizione
Superficie interna: / Inner surface:	12 m <sup>2</sup>
Dimensioni esterne LxPxH : External dimensions LxWxH :	4,29 x 3,28 x 2,85 m
Finestre: / Windows:	2
Forma: / Form:	rettangolare rectangular
Porta: / Beds:	200 x 220 cm
Peso struttura: / Weight:	2000 kg
Persone: / Persons:	6
Tempo di montaggio: / Assembly time:	6 h in 2 persone/2 persons
Altezza: / Height:	264 cm
Legno: / Wood:	Abete rosso del nord Northern spruce wood

Codice	Descrizione
5020700	Garden Sauna Cube



La SAUNA GARDEN CUBE da esterno coniuga nel miglior modo funzionalità di sauna e salottino all'interno di un'unica struttura confortevole.

*SAUNA GARDEN Outdoor combines the best way to sauna and lounge features within a single comfortable structure. Con la SAUNA GARDEN CUBE nasce un nuovo modo di vivere il giardino!*

*With SAUNA GARDEN CUBE is born a new way of living the garden!*



Legno di abete rosso del Nord. Prodotto di altissima qualità resistente Include sia sauna che box doccia ed area relax. Il pavimento è composto da assi di 146x28 mm, realizzato con travi della misura di 135x90 mm.

Wood Northern spruce. High quality product resistente Includes both sauna shower and relaxation area. The floor is composed of axes of 146x28 mm, made of 135x90 mm measuring beams.



Pareti modulari. Pannellature totali, con protezioni solari decorative, in vetro temprato con cornice in legno o alluminio, per creare composizioni uniche nel tuo giardino!

Modular walls. Total paneling, with sunscreens decorative, tempered glass with cornice in wood or aluminum, to create unique compositions in your garden!



Porte-finestre in alluminio. Semplici da rimuovere e da riposizionare con sistema in alluminio a camera singola.

Doors aluminum windows. Easy to remove and replace with Aluminium single-chamber system



Tetto con copertura idroisolante Bitume modificato per la saldatura del rivestimento per la massima impermeabilizzazione.

Roof with waterproof cover Bitumen modified for the welding of the coating for maximum waterproofing.

## ESSENZE ESSENCES

Essenza prodotta con oli essenziali naturali. Dosaggio raccomandato approssimativo :5 ml/lit. acqua  
 Essence made with natural essential oils. Recommended dosage: approximately 5 ml / lit. water



Codice	Descrizione
5020249	Essenza agrumi 250 ml / Citrus essence 250 ml
5020251	Essenza citronella 250 ml / Lemongrass essence 250 ml
5020252	Essenza lavanda 250 ml / Lavender essence 250 ml
5020253	Essenza pino di montagna 250 ml / Mountain Pine essence 250 ml
5020254	Essenza abete 250 ml / Pine essence 250 ml
5020255	Essenza menta 250 ml / Peppermint essence 250 ml
5020256	Essenza eucalipto 250 ml / Eucalyptus essence 250 ml
5020257	Essenza sogno invernale 250 ml / Winter dream essence 250 ml (cannella, arancio, anice, chiodi di garofano / cinnamon, orange, anise, cloves)
5020260	Essenza betulla 250 ml / Birch essence 250 ml
5020299	Essenza melissa 250 ml / Melissa essence 250 ml
5020269	Essenza eucalipto 5 l / Eucalyptus essence 5 l
5020280	Essenza menta 5 l / Mint essence 5 l

## SECCHIELLI FLOODS

Per montaggio sul soffitto a parete o da appoggio, realizzato in legno di acero resistente, rivestito internamente con vernice a tenuta stagna, esternamente in vernice trasparente. Lunghezza della catena di 700 mm con leva di inclinazione facile da utilizzare, in acciaio inox. Livello d'acqua 4,5-7,5 l regolabile tramite valvola galleggiante

For ceiling or wall assembly, bucket made of durable larch wood, inside coated with watertight varnish, outside coated with clear varnish. Pull chain length 700 mm with user-friendly tilt lever, made of stainless steel. Water level from 4,5 to 7,5 l adjustable via float valve

Codice	Descrizione
5020330	Secchio per doccia con supporto / Flood shower bucket with holder
5020271	Secchiello in legno 5 litri / Wooden bucket 5 liters
5020233	Mestolo in legno 40 cm / Wooden ladle 40 cm
5020287	Secchiello grande 17 litri 400x200 mm / Big wooden bucket 17 liters 400x200 mm
5020286	Mestolo grande in legno 80 cm / Big wooden ladle 80 cm



cod.5020330



cod.5020271



cod.5020287



cod.5020286



ACCESSORI VARI  
VARIOUS ACCESSORIES

Codice	Descrizione
5020277	Clessidra sabbia rossa 15 minuti / hourglass red sand 15 minutes
5020243	Spazzola con setole naturali / Brush with natural bristles
5020272	Termo-igrometro in legno / Wooden thermo-hygrometer
5020388	Termo-igrometro / Thermo-hygrometer
5020248	Termometro / Thermometer
5020276	Pietra per infusi per 60-80 ml di acqua ed infuso / Stone for infusions to contain 60-80 ml of water and infused
5020239	Lampada per sauna con cupola di vetro smerigliato / Lamp for sauna with frosted glass dome
5020237	Paralume per sauna / Shade for sauna



cod.5020277



cod.5020243



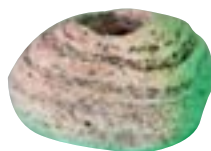
cod.5020272



cod.5020388



cod.5020248



cod.5020276



cod.5020239



cod.5020237

Codice	Descrizione
5020197	Pedana di pavimento in pioppo 46,5x100 cm / Floor footrest in poplar 46,5x100 cm
5020242	Pedana di pavimento in abete rosso 46,5x100 cm / Floor footrest in spruce 46,5x100 cm
5020230	Pietre per stufa - confezione da 20 Kg / Stones for stove - 20 Kg pack
5020273	Vaso per infusi in terracotta, catena inclusa / Terracotta pot for infused, including chain
5020270	Panca in legno di tremolo con gambe 181x55x43 cm / Wood bench with legs
5020258	Panca in massiccio legno di tremolo altezza 9 cm. - 215,5x55 cm / Bench in solid wood of aspen
5020259	Panca in massiccio legno di tremolo altezza 9 cm. - 181x55 cm / Bench in solid wood of aspen
5020275	Finestra in vetro color bronzo per sauna 68 mm / Window glass, bronze for sauna 68 mm
5020231	Poggia-testa o piedi 400x310x85/ Head or foot-rest 400x310x85
5020232	Schienale ergonomico in legno / Wooden ergonomic back



cod.5020197



cod.5020230



cod.5020273



cod.5020270



cod.5020275



cod.5020231



cod.5020232

STUFE AM PER SAUNE / SAUNAS AM STOVES



Controller solo per cod. 5020371 - 5020372  
Display controller on cod. 5020371 - 5020372

- Rivestimento superiore rinforzato in teflon per evitare la deformazione del corpo a temperature elevate.
- Dispositivo di sicurezza per le alte temperature.
- Teflon coated strengthen top cover to avoid body deformation under high temperature.
- High temperature cut off safety device.

**STUFA AM CON CONTROLLO INTEGRATO**

- Controllo meccanico del riscaldatore.
- Massimo 4 ore di riscaldamento più 8 ore di attesa.

**AM STOVES WITH INTEGRATED CONTROL**

- On-heater mechanical control.
- Maximum 4 hour of heating plus maximum 8 hour of waiting time.

**STUFA AM CON CONTROLLO ESTERNO**

- Controller digitale per con visualizzazione di tempo e temperatura
- Sensore di temperatura digitale per un controllo accurato
- Nessun controllo meccanico del riscaldatore

**AM STOVES WITH EXTERNAL CONTROL**

- Digital controller for with time and temperature display
- Digital temperature sensor for accurate control
- No on heater mechanical control

Codice	Descrizione
<b>CON CONTROLLO INTEGRATO / WITH INTEGRATED CONTROL</b>	
5020368	Stufa AM 3 kW/230 V - Stove AM 3 kW/230 V
5020369	Stufa AM 4,5 kW/230 V - Stove AM 4,5 kW/230 V
5020370	Stufa AM 4,5 kW/400 V - Stove AM 4,5 kW/400 V
<b>CON CONTROLLO ESTERNO / WITH EXTERNAL CONTROL</b>	
5020371	Stufa AM 4,5 kW/400 V - Stove with external control 4,5 kW/400 V
5020372	Stufa AM 6 kW/400 V - Stove with external control 6 kW/400 V
<b>ACCESSORI</b>	
5020230	Pietre stufa - stove stones

VEGA COMPACT



Stufa con comandi integrati. Capacità pietre in dotazione 12 kg. Per saune da 1,3 a 4,5 m<sup>3</sup>.

Stove with integrated control. Capacity stones supplied 12 kg. For saunas from 1.3 to 4.5 m<sup>3</sup>.

Codice	Descrizione
5020313	Stufa Vega compact 3,5 kW 230/400 V Stove Vega Compact 3,5 kW 230/400 V

MODERNA



Inedito e moderno design tondeggiante, interamente realizzata in acciaio satinato. Controllo digitale esterno compreso, capacità pietre in dotazione 20 kg. Per uso intenso e per saune da 3,0 a 12 m<sup>3</sup>.

New and modern round design. Made of polished steel stainless steel. External digital control included, capacity stones supplied 20 kg. For intensive use and saunas from 3.0 to 12 m<sup>3</sup>.

Codice	Descrizione
5020314	Stufa Moderna 4,5 kW 230/400 V / Stove Moderna 4,5 kW 230/400 V
5020315	Stufa Moderna 6,0 kW 230/400 V / Stove Moderna 6 kW 230/400 V
5020316	Stufa Moderna 8,0 kW 230/400 V / Stove Moderna 8 kW 230/400 V

KIVI



Stufa ad accumulo a forma piramidale con pietre ingabbiate a vista. Controllo digitale, capacità pietre in dotazione 100 kg. Per saune da 6,0 a 14m<sup>3</sup>.

*Storage stove with a pyramidal shape with stones caged at sight. Digital control, capacity stones supplied 100 kg. For saunas from 6.0 to 14m<sup>3</sup>.*

Codice	Descrizione
5020317	Stufa ad accumulo Kivi 6,9 kW 230/400 V <i>Storage stove Kivi 6,9 kW 230/400 V</i>
5020318	Stufa ad accumulo Kivi 9 kW 230/400 V <i>Storage stove Kivi 9 kW 230/400 V</i>

PRO



Per saune tradizionali di tipo finlandese alimentate a legna sia per uso interno che per uso esterno. La fornitura della stufa contempla una dotazione di pietre peridotitiche da 40 a 120 kg. Per saune da 8 a 20 m<sup>3</sup>.

*For traditional innih saunas fueled by wood for both indoor and outdoor use. The supply of the stove contemplates peridotite stones from 40 to 120 kg. For saunas from 8 to 20 m<sup>3</sup>.*

Codice	Descrizione
5020319	Stufa combustione a legna ES PRO - bollitore 20 l <i>Wood combustion stove ES PRO - kettle 20 l</i>

STUFE SERIE COMBI PER BIO SAUNE



DELTA COMBI



TOPCLASS COMBI



CLUB COMBI

La bio sauna è la moderna alternativa alla sauna tradizionale, con una temperatura massima di circa 50/60°C ed una percentuale d'umidità dell'ordine del 60/70%.

Le stufe serie Combi sono complete di generatore di vapore integrato. DELTA COMBI per saune da 1,3 - 2,5 m<sup>3</sup>, serbatoio di accumulo da 2 litri TOPCLASS per saune da 5-8 / 8-14 m<sup>3</sup>, serbatoio di accumulo da 5,5 litri CLUB COMBI per saune da 11 - 20 m<sup>3</sup>, serbatoio di accumulo da 5,5 litri

*The bio sauna is the modern alternative to the traditional sauna, with a maximum temperature of about 50/60 °C, and humidity percentage of the order of 60/70%. The Combi series stoves are equipped with built-in steam generator.*

*DELTA COMBI for 1,3 - 2,5 m<sup>3</sup> saunas, 2 litres water tank TOPCLASS for 5-8 / 8-14 m<sup>3</sup> saunas, 5,5 litres water tank CLUB COMBI for 11 - 20 m<sup>3</sup> saunas, 5,5 litres water tank*

Codice	Descrizione	
5020364	Stufa DELTA COMBI controllo escluso <i>DELTA COMBI stove without control</i>	2,9 kW 230/400 V
5020365	Stufa TOPCLASS COMBI 60 controllo escluso <i>TOPCLASS COMBI stove without control</i>	6,0 kW 400 V
5020366	Stufa TOPCLASS COMBI 90 controllo escluso <i>TOPCLASS COMBI stove without control</i>	9,0 kW 400 V
5020367	Stufa CLUB COMBI controllo escluso <i>CLUB COMBI stove without control</i>	13,5 kW 400 V

da installare con controllo cod.5020337

CONTROLLO DIGITALE / DIGITAL CONTROL



Controllo digitale mod. "Griffin" (plug & go) + unità di potenza (contenitore cablaggi in acciaio inox).

*Digital control model "Griffin" (pug & go) + power unit (cabling box in stainless steel)*

Codice	Descrizione
5020336	Controllo stufe da 2,3 a 17,0 kW / <i>Control for stoves from 2,3 to 17,0 kW</i>
5020337	Controllo bio-stufe serie COMBI / <i>Control bio-stoves serie COMBI</i>
5020338	Controllo sistema infrarossi / <i>Control finfrared system</i>
5020339	Controllo sistema cromoterapia / <i>Control chromotherapy system</i>