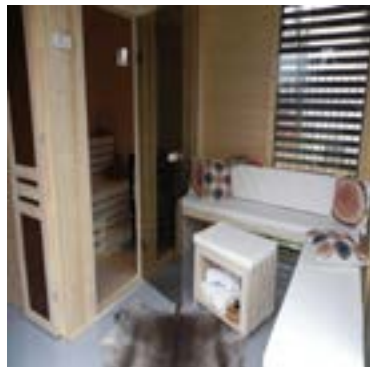


SAUNA DA GIARDINO
SAUNA GARDEN



Caratteristiche: / Features :	Descrizione
Superficie interna: / Inner surface:	12 m ²
Dimensioni esterne LxPxH : External dimensions LxWxH :	4,29 x 3,28 x 2,85 m
Finestre: / Windows:	2
Forma: / Form:	rettangolare rectangular
Porta: / Beds:	200 x 220 cm
Peso struttura: / Weight:	2000 kg
Persone: / Persons:	6
Tempo di montaggio: / Assembly time:	6 h in 2 persone/2 persons
Altezza: / Height:	264 cm
Legno: / Wood:	Abete rosso del nord Northern spruce wood

Codice	Descrizione
5020700	Garden Sauna Cube



La SAUNA GARDEN CUBE da esterno coniuga nel miglior modo funzionalità di sauna e salottino all'interno di un'unica struttura confortevole.

SAUNA GARDEN Outdoor combines the best way to sauna and lounge features within a single comfortable structure. Con la SAUNA GARDEN CUBE nasce un nuovo modo di vivere il giardino!

With SAUNA GARDEN CUBE is born a new way of living the garden!



Legno di abete rosso del Nord. Prodotto di altissima qualità resistente Include sia sauna che box doccia ed area relax. Il pavimento è composto da assi di 146x28 mm, realizzato con travi della misura di 135x90 mm.

Wood Northern spruce. High quality product resistente Includes both sauna shower and relaxation area. The floor is composed of axes of 146x28 mm, made of 135x90 mm measuring beams.



Pareti modulari. Pannellature totali, con protezioni solari decorative, in vetro temprato con cornice in legno o alluminio, per creare composizioni uniche nel tuo giardino!

Modular walls. Total paneling, with sunscreens decorative, tempered glass with cornice in wood or aluminum, to create unique compositions in your garden!



Porte-finestre in alluminio. Semplici da rimuovere e da riposizionare con sistema in alluminio a camera singola.

Doors aluminum windows. Easy to remove and replace with Aluminium single-chamber system



Tetto con copertura idroisolante Bitume modificato per la saldatura del rivestimento per la massima impermeabilizzazione.

Roof with waterproof cover Bitumen modified for the welding of the coating for maximum waterproofing.