

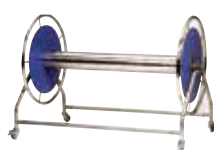
ACCESSORI

CARRELLO AVVOLGI CORSIE ED ACCESSORI / CART FOR LANES AND ACCESSORIES

Carrello avvolgi corsie: struttura in acciaio inox AISI 304 e laminato plastico HPL, montato su ruote piroettanti in acciaio inox gommate, portata 5 corsie da 25 m, diametro 110mm. Dimensioni: larghezza 120 x lunghezza 190 x altezza 135.

Cart winding lanes: stainless steel AISI 304 and HPL laminate, mounted on rubber castors in stainless steel, range 5 lanes 25 m, 110mm diameter. Dimensions: length 190 x width 120 x height 135.

Codice	Descrizione
1041202	Carrello avvolgi corsie / cart for lanes
ACCESSORI / ACCESSORIES	
1041207	Tendi corsia a rocchetto inox AISI 316 - comprensivo di copritenditore in polipropilene lane tender with spool steel AISI 316- including cover tensioner polypropylene
1041258	Copritenditore in gomma silconica / tensioner cover silicone rubber
1041219	Tenditore a tirante acciaio inox AISI 316/ Turnbuckle tie rod stainless steel AISI 316
1041208	Molla salva cavo in acciaio inox AISI 316 /spring saves cable in stainless steel AISI 316
1041209	Cavo-fune in acciaio inox AISI 316 al m / cable-wire stainless steel AISI 316
1041211	Redance in acciaio inox AISI 316 / redance stainless steel AISI 316
1070468	Morsetto in acciaio inox per cavo da mm.4/5 / Stainless steel clamp for cable 4mm / 5



cod.1041202



cod.1041207



cod.1041258



cod.1041219



cod.1041208



cod.1070468

ANCORAGGI PER CORSIE GALLEGGIANTI / ANCHORS PER LANES

Codice	Descrizione
1041204	Base di fissaggio acciaio inox Ø45 mm / Fixed base stainless steel Ø45 mm
1041299	Base di fissaggio acciaio inox inclinata Ø45 mm / Fixed base stainless steel inclined Ø45 mm
1041296	Base a pavimento con ancoraggio corsia in acciaio inox/ stainless steel base floor and anchor for lane
1041206	Ancoraggio acciaio inox a paletto estraibile / Anchor bolt removed
1041203	Ancoraggio a parete inox a barretta per liner / stainless steel anchor to a wall bar for liner
1041297	Ancoraggio a parete inox a barretta / stainless steel anchor to a wall bar
1041298	Ancoraggio a parete in acciaio inox con gancio a scomparsa / anchor stainless steel hook hidden in the wall
1041307	Ancoraggio a parete in acciaio inox con gancio a scomparsa per liner anchor stainless steel hook hidden in the wall for liner



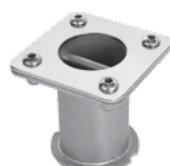
cod.1041204



cod.1041296



cod.1041206



cod.1041203



cod.1041297



cod.1041298



cod.1041307

PLACCA DI VIRATA / TURNING PLATE



Struttura in acciaio inox 316, larghezza m 2,5 o 2 m. Disponibile a due supporti, regolabili nella distanza dall'acqua secondo la posizione della base di fissaggio e con disegno anti-infortunio. Il materiale usato e la produzione, sono di origine italiana. Tutti i prodotti rispettano le normative F.I.N.A.

Stainless steel 316 structure, width 2.5m or 2. Available in two supports, adjustable in the distance from the water in accordance with the position of the fixing base and with anti-accident design. The material used and the production are of Italian origin. All products comply with F.I.N.A. rules.

Codice	Descrizione	
1041228	Placca di virata a 2 supporti mm.2000 / Turning plate with 2 supports mm.2000 pz.	al pz.
1041229	Placca di virata a 2 supporti mm.2500 / Turning plate with 2 supports mm.2500 pz.	al pz.

ACCESSORI

BLOCCHI DI PARTENZA / STARTING BLOCKS



1041213 - mod. ROMA ALTO: blocco in acciaio inox AISI 316 lucido. Base inclinata con gradino risalita. Piatto tuffo regolabile, in acciaio inox AISI 316, spessore mm. 3, verniciato e con antiscivolo colore azzurro. Maniglia in acciaio inox con impugnatura orizzontale e verticale. Numerato sui 4 lati a norme F.I.N.A. Misure piatto 50x70 cm.

mod. HIGH: AISI 316 shiny stainless steel block. Inclined base with lifts stepped. Platform with adjustable angle, stainless steel AISI 316, thickness mm 3, anti-slip painted, color blue. Stainless steel handle with horizontal and vertical grip. Numbers on all 4 sides to F.I.N.A. rules. Platform size 50 x 70 cm.



1041215 - mod. SIVIGLIA: blocco in acciaio inox AISI 316 lucido. Piatto tuffo regolabile in acciaio inox AISI 316 verniciato bianco, spessore mm 3, antiscivolo azzurro. Maniglia in acciaio inox con impugnatura orizzontale e verticale. Numerato sui 4 lati a norme F.I.N.A. Misura piatto 50 x 60 cm.

mod. SEVILLE: Lock in polished stainless steel AISI 316. Platform angle-adjustable stainless steel AISI 316, white painted, 3 mm thick, painted anti-slip in blue. Stainless steel handle with horizontal and vertical grip. Numbers on all 4 sides to F.I.N.A. rules. Platform size 50 x 60 cm.



1041259 - mod. BOLOGNA: blocco in acciaio inox AISI 316 lucido. Base inclinata con gradino risalita. Piatto tuffo regolabile, in acciaio inox AISI 316, spessore mm. 3, verniciato, antiscivolo azzurro. Maniglia in acciaio inox con impugnatura orizzontale e verticale. Numerato sui 4 lati a norme F.I.N.A. Misure piatto 50x70 cm.

mod. HIGH: AISI 316 shiny stainless steel block. Inclined base with lifts stepped. Platform with adjustable angle, stainless steel AISI 316, thickness mm 3, anti-slip painted, color blue. Stainless steel handle with horizontal and vertical grip. Numbers on all 4 sides to F.I.N.A. rules. Platform size 50 x 70 cm.



1041217 - Piatto tuffo: dimensioni 50x60, spess. mm.3, verniciato anti scivolo, colore blu o nero. Disponibile in acciaio inox AISI 316. Kit di fissaggio a pavimento composto da 4 tasselli in acciaio zincato diam. mm. 12, 4, rondelle in acciaio inox, 4 bulloni in acciaio inox mm 12x25.

Starting platform: dim. 50x60, thick. 3mm, coated anti-slip, blue or black. Available in stainless steel AISI 316. Floor fixing kit consists of 4 galvanized steel anchors diam. mm. 12,4, washers in stainless steel, 4 bolts in stainless steel 12x25 mm.

Codice	Descrizione
1041213	Blocco di partenza mod. ROMA ALTO AISI 316 regolabile / starting block mod HIGH
1041215	Blocco di partenza mod. SIVIGLIA AISI 316 regolabile / starting block mod SIVIGLIA
1041259	Blocco di partenza mod. BOLOGNA AISI 316 regolabile / starting block mod BOLOGNA
1041217	Piatto tuffo AISI 316 / starting platform AISI 306
1041214	Kit di fissaggio AISI 316 per blocco partenza / fixed kit AISI 316 for starting block

BOA SALVATAGGIO LIFESAVER



BOA omologata :

Realizzata in polietilene ad alta densità
Equipaggiata di bande riflettenti e corda
Dimensioni Ø esterno 70 cm - Ø interno 44 cm - peso 2,5 kg

Lifesaver:

Made of high density polyethylene
Equipped with reflective tapes and line
External dimensions Ø 70 cm - internal Ø 44 cm - weight 2,5 kg

Codice	Descrizione
1041295	Boa salvataggio omologata / approved lifesaver