

ACCESSORI



TUNNEL DOCCIA CON COLONNA FOTOCELLULA TUNNEL SHOWER WITH COLUMN PHOTOCCELL

Fabbricati in acciaio inox AISI-304. Ideati per l'accesso alle piscine pubbliche. Larghezza 1,20 m., altezza massima 2,50 m. Automatismo di azionamento mediante colonnina con fotocellula. Dissuasore di passaggio laterale in materiale plastico.

Made of stainless steel AISI-304. Designed for access to public swimming pools. Width 1.20 m. Maximum height 2.50 m. System of operation of the column by an automatic photocell. Bollard side passage in plastic.

Codice	Descrizione
1041242	Tunnel doccia 1 arco con 3 soffioni acciaio inox AISI 304 <i>Tunnel 1 arc, 3 shower</i>
1041247	Colonna inox con fotocellula per tunnel doccia <i>Column with a photocell for shower</i>
1041248	Quadro con fotocellula <i>Panel with a photocell</i>
1041244	Doccia lavapiedi In acciaio inox AISI 316 <i>Shower foot washer AISI 316</i>
1041250	Ancoraggio in acciaio inox AISI 316 <i>Anchorage AISI 316</i>
1041252	Coperchio ancoraggio in acciaio inox 316 <i>Cover anchorage AISI 316</i>



cod.1041244



cod.1041247



cod.1041247



cod.1041248

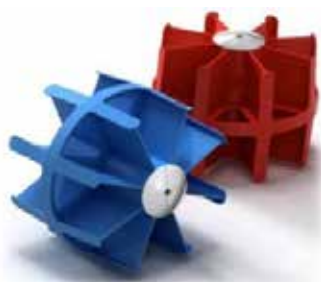


CORSIE FRANGIONDA / LANES

Corsia frangionda stampata, in polietilene, trattata con speciali additivi anti acido e anti raggi UV. All'interno di ogni frangionda sono inseriti due galleggianti che ottimizzano il galleggiamento. Consegnate complete di molla salva cavo e tendi corsia in acciaio inox AISI 316 (da 25m e oltre). Disponibili in due diametri 110 e 150 e nei seguenti colori: bianco, blu, giallo, nero, rosso, verde.

Printed lane frangionda, in polyethylene, treated with special additives, anti acid and anti UV. Within each frangionda two floats are inserted to optimize the flotation. Delivered complete with spring save-cable and tensioner lane in stainless steel AISI 316 (from m 25). Available in two Ø 110 and 150 and in the following colors: white, blue, yellow, black, red, green.

Codice	Descrizione
1041200	Corsia frangionda Ø110 completa di molla e tendi corsia, al m (da m 25 e oltre) breakwater lane Ø 110 complete of spring and tend lane, m. (from 25 m and over)
1041201	Corsia frangionda Ø150 completa di molla e tendi corsia, al m (da m 25 e oltre) breakwater lane Ø 150 complete of spring and tend lane m. (from 25 m and over)
1041199	Corsia frangionda Ø150 senza molla e tendi corsia, al m *per avere frangionda completa aggiungere il cod. 1041207 e cod.1041208 <i>Lane breakwater Ø150 without spring and lie lane, for m</i> * To have complete breakwater add the cod. 1041207 and cod.1041208



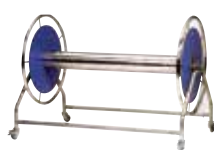
ACCESSORI

CARRELLO AVVOLGI CORSIE ED ACCESSORI / CART FOR LANES AND ACCESSORIES

Carrello avvolgi corsie: struttura in acciaio inox AISI 304 e laminato plastico HPL, montato su ruote piroettanti in acciaio inox gommate, portata 5 corsie da 25 m, diametro 110mm. Dimensioni: larghezza 120 x lunghezza 190 x altezza 135.

Cart winding lanes: stainless steel AISI 304 and HPL laminate, mounted on rubber castors in stainless steel, range 5 lanes 25 m, 110mm diameter. Dimensions: length 190 x width 120 x height 135.

Codice	Descrizione
1041202	Carrello avvolgi corsie / cart for lanes
ACCESSORI / ACCESSORIES	
1041207	Tendi corsia a rocchetto inox AISI 316 - comprensivo di copritenditore in polipropilene lane tender with spool steel AISI 316- including cover tensioner polypropylene
1041258	Copritenditore in gomma silconica / tensioner cover silicone rubber
1041219	Tenditore a tirante acciaio inox AISI 316/ Turnbuckle tie rod stainless steel AISI 316
1041208	Molla salva cavo in acciaio inox AISI 316 /spring saves cable in stainless steel AISI 316
1041209	Cavo-fune in acciaio inox AISI 316 al m / cable-wire stainless steel AISI 316
1041211	Redance in acciaio inox AISI 316 / redance stainless steel AISI 316
1070468	Morsetto in acciaio inox per cavo da mm.4/5 / Stainless steel clamp for cable 4mm / 5



cod.1041202



cod.1041207



cod.1041258



cod.1041219



cod.1041208



cod.1070468

ANCORAGGI PER CORSIE GALLEGGIANTI / ANCHORS PER LANES

Codice	Descrizione
1041204	Base di fissaggio acciaio inox Ø45 mm / Fixed base stainless steel Ø45 mm
1041299	Base di fissaggio acciaio inox inclinata Ø45 mm / Fixed base stainless steel inclined Ø45 mm
1041296	Base a pavimento con ancoraggio corsia in acciaio inox/ stainless steel base floor and anchor for lane
1041206	Ancoraggio acciaio inox a paletto estraibile / Anchor bolt removed
1041203	Ancoraggio a parete inox a barretta per liner / stainless steel anchor to a wall bar for liner
1041297	Ancoraggio a parete inox a barretta / stainless steel anchor to a wall bar
1041298	Ancoraggio a parete in acciaio inox con gancio a scomparsa / anchor stainless steel hook hidden in the wall
1041307	Ancoraggio a parete in acciaio inox con gancio a scomparsa per liner anchor stainless steel hook hidden in the wall for liner



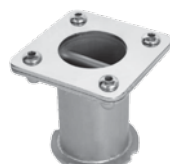
cod.1041204



cod.1041296



cod.1041206



cod.1041203



cod.1041297



cod.1041298



cod.1041307

PLACCA DI VIRATA / TURNING PLATE



Struttura in acciaio inox 316, larghezza m 2,5 o 2 m. Disponibile a due supporti, regolabili nella distanza dall'acqua secondo la posizione della base di fissaggio e con disegno anti-infortunio. Il materiale usato e la produzione, sono di origine italiana. Tutti i prodotti rispettano le normative F.I.N.A.

Stainless steel 316 structure, width 2.5m or 2. Available in two supports, adjustable in the distance from the water in accordance with the position of the fixing base and with anti-accident design. The material used and the production are of Italian origin. All products comply with F.I.N.A. rules.

Codice	Descrizione	
1041228	Placca di virata a 2 supporti mm.2000 / Turning plate with 2 supports mm.2000 pz.	al pz.
1041229	Placca di virata a 2 supporti mm.2500 / Turning plate with 2 supports mm.2500 pz.	al pz.

ACCESSORI

BLOCCHI DI PARTENZA / STARTING BLOCKS



1041213 - mod. ROMA ALTO: blocco in acciaio inox AISI 316 lucido. Base inclinata con gradino risalita. Piatto tuffo regolabile, in acciaio inox AISI 316, spessore mm. 3, verniciato colore azzurro, antiscivolo. Maniglia in acciaio inox con impugnatura orizzontale e verticale. Numerato sui 4 lati a norme F.I.N.A. Misure mm 200x200xh.720.

mod. HIGH: AISI 316 shiny stainless steel block. Inclined base with lifts stepped. Platform with adjustable angle, stainless steel AISI 316, thickness mm 3, anti-slip painted, color blue. Stainless steel handle with horizontal and vertical grip. Numbers on all 4 sides to F.I.N.A. rules. Measurements 200x200xh720 mm.



1041215 - mod. SIVIGLIA: Blocco in acciaio inox AISI 316 lucido. Piatto tuffo regolabile in acciaio inox AISI 316 verniciato bianco, spessore mm.3, verniciato colore azzurro, anti scivolo Maniglia in acciaio inox con impugnatura orizzontale e verticale. Numerato sui 4 lati a norme F.I.N.A. Misure mm 200x200xh380.

mod. SEVILLE: Lock in polished stainless steel AISI 316. Platform angle-adjustable stainless steel AISI 316, white painted, 3 mm thick, painted anti-slip in blue. Stainless steel handle with horizontal and vertical grip. Numbers on all 4 sides to F.I.N.A. rules. Measurements 200x200xh380 mm.



1041259 - mod. BOLOGNA: blocco in acciaio inox AISI 316 lucido. Base inclinata con gradino risalita. Piatto tuffo regolabile, in acciaio inox AISI 316, spessore mm. 3, verniciato colore azzurro, antiscivolo. Maniglia in acciaio inox con impugnatura orizzontale e verticale. Numerato sui 4 lati a norme F.I.N.A. Misure mm 200x200xh.720.

mod. HIGH: AISI 316 shiny stainless steel block. Inclined base with lifts stepped. Platform with adjustable angle, stainless steel AISI 316, thickness mm 3, anti-slip painted, color blue. Stainless steel handle with horizontal and vertical grip. Numbers on all 4 sides to F.I.N.A. rules. Measurements 200x200xh720 mm.



1041217 - Piatto tuffo: dimensioni 50x60, spess. mm.3, verniciato anti scivolo, colore blu o nero. Disponibile in acciaio inox AISI 316. Kit di fissaggio a pavimento composto da 4 tasselli in acciaio zincato diam. mm. 12, 4, rondelle in acciaio inox, 4 bulloni in acciaio inox mm 12x25.

Starting platform: dim. 50x60, thick. 3mm, coated anti-slip, blue or black. Available in stainless steel AISI 316. Floor fixing kit consists of 4 galvanized steel anchors diam. mm. 12,4, washers in stainless steel, 4 bolts in stainless steel 12x25 mm.

Codice	Descrizione
1041213	Blocco di partenza mod. ROMA ALTO AISI 316 regolabile / starting block mod HIGH
1041215	Blocco di partenza mod. SIVIGLIA AISI 316 regolabile / starting block mod SIVIGLIA
1041259	Blocco di partenza mod. BOLOGNA AISI 316 regolabile / starting block mod BOLOGNA
1041217	Piatto tuffo AISI 316 / starting platform AISI 306
1041214	Kit di fissaggio AISI 316 per blocco partenza / fixed kit AISI 316 for starting block

BOA SALVATAGGIO LIFESAVER



BOA omologata :

Realizzata in polietilene ad alta densità
Equipaggiata di bande riflettenti e corda
Dimensioni Ø esterno 70 cm - Ø interno 44 cm - peso 2,5 kg

Lifesaver:

Made of high density polyethylene
Equipped with reflective tapes and line
External dimensions Ø 70 cm - internal Ø 44 cm - weight 2,5 kg

Codice	Descrizione
1041295	Boa salvataggio omologata / approved lifesaver

ACCESSORI

INDICATORI DI GARA / NOTICE INDICATORS

Codice	Descrizione	
1041101	Conta vasche in acciaio inox e forex/ <i>Count tanks, stainless steel and forex</i>	pz
1041218	Linea palline falsa partenza / <i>Balls online false start</i>	m
1041102	Linea bandierine virata dorso 22 metri / <i>Flags line turn back 22 meters</i>	pz
1041108	Linea bandierine virata dorso 30 metri / <i>Flags line turn back 30 meters</i>	pz
1041103	Coppia pali indicatori di gara in acciaio/inox diam. 45/48 / <i>Pair of race signposts steel / stainless steel diam. 45/48</i>	pz
1041104	Contasecondi 220 V/ <i>Stopwatch 220V</i>	pz
1041105	Contasecondi 24 V/ <i>Stopwatch 24V</i>	pz
1041106	Trasformatore per contasecondi 24V -15 VA/ <i>Transformer for stopwatch 24V -15VA</i>	pz



cod.1041101



cod.1041218



cod.1041102



cod.1041103

TESTATA AMOVIBILE/ TESTED REMOVABLE

Struttura costruita in acciaio inox AISI 316 con lucidatura a specchio nelle parti estetiche. Ricoperta in griglie e angolari antiscivolo, prodotti in ABS stabilizzato ai raggi UV e trattato anti acido. Permette di mantenere la circolazione dell'acqua a fiore sui 4 lati, creando piano di camminamento 30cm dall'acqua come previsto da normativa F.I.N.A. vigente, evitando inoltre l'installazione di placche di virata.

Consente installazione di corsie galleggianti e delle placche elettroniche di cronometraggio oltre che il fissaggio di ogni blocco di partenza o trampolino. Allestimenti completamente su misura nelle dimensioni e nei colori.

Ogni nostro prodotto rispetta completamente la norma F.I.N.A. e le norme di sicurezza. Ricordiamo che tutta la nostra produzione si avvale delle lavorazioni e saldature certificate a norma UNI EN ISO 3834-2.

Structure in AISI 316 stainless steel with mirror polishing in the aesthetic parts. Covered in grids and angular slip, products ABS UV stabilized and treated anti acid. It allows to maintain the circulation of water in fiore on 4 sides, creating step plane 30cm from the water as expected from FINA requirements, also avoiding the installation of the turn plates.

Allows installation of floating lanes and electronic timing plaques over which the fixing of each starting block or pad. Fully custom installations in all sizes and colors.

Every our product fully complies with the norm F.I.N.A. and the safety rules. We recall that all our production makes use of machining and welding certified according to UNI EN ISO 3834-2.

Codice	Descrizione	
1041107	Pedana amovibile rivestita ABS supporto blocchi cm 101x106 h.30 + placca virata frontale l. cm 249 <i>coated removable footrest abs support blocks 101x106 cm h.30 + turn the front plate. 249 cm</i>	pz

