

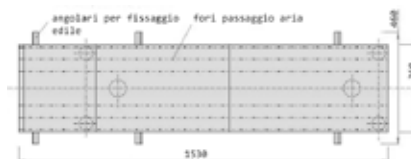
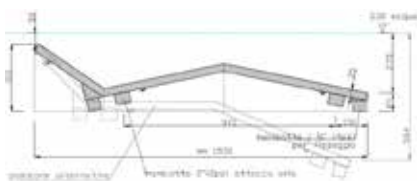
LETTINI

LETTINI IN ACCIAIO INOX / LOUNGER IN STAINLESS STEEL APOLLO

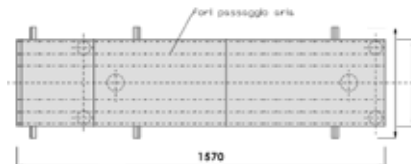
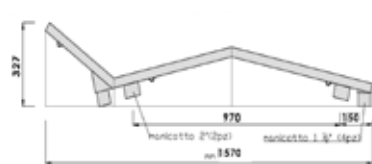
Letto Apollo: dispositivo per l'immissione di aria in vasca, realizzato in acciaio inox 316. Accessori adatti per l'utilizzo in piscine pubbliche e centri benessere. La speciale forma ergonomica consente una seduta comoda che unita all'effetto massaggiante dell'aria rende confortevole la permanenza. La distribuzione dei microfiori da 3 mm è su tutta la superficie del lettino. N.2 attacchi aria Ø2"

Lounger Apollo: device for release of air in the pool, made in stainless steel AISI 316. Accessories suitable for use in public pools and spas. The special ergonomic shape creates a comfortable chair that combined with massage effect of the air makes the stay comfortable. The distribution of the microholes 3 mm is over the entire surface of the bed. N.2 attacks Ø2"

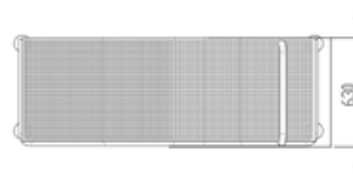
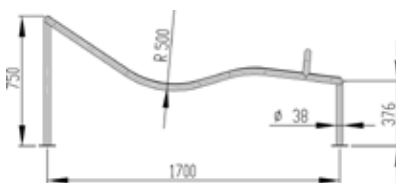
Codice	Descrizione
1041290	Letto Apollo singolo 153 x 36 cm per c.a. in acciaio inox AISI 316 <i>Apollo single lounger 153 x 36 cm for concrete in 316 stainless steel</i>
1041222	Letto Apollo singolo 157 x 42 cm per c.a. e liner in acciaio inox AISI 316 <i>Apollo single lounger 157 x 42 cm for concrete and liner in 316 stainless steel</i>
1073082	Panca in inox 316 / bench in inox 316



cod.1041290



cod.1041222



cod.1073082

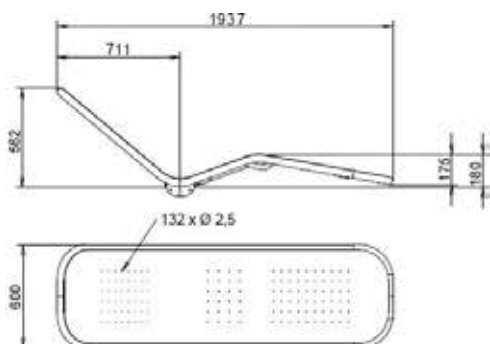
LETTINO IN ACCIAIO INOX ZEUS / LOUNGERS IN STAINLESS STEEL ZEUS



Letto Zeus: in acciaio inox AISI 316/L per idromassaggio ad aria, realizzato mediante 132 micro getti Ø 2,5 mm. Attacco da 2"1/2.

Lounger Zeus: lounger in stainless steel AISI 316/L for hydromassage with air, realized with 132 jets Ø 2,5 mm. Attack 2"1/2

Codice	Descrizione
1041235	Letto Zeus 600 x 1937 mm acciaio inox AISI 316 <i>Zeus lounger 600x1937 mm in stainless steel</i>
1041236	Basamento di supporto 150 mm /support base 150 mm
1041237	Basamento di supporto 200 mm /support base 200 mm
1041238	Basamento di supporto 450 mm /support base 450 mm
1041239	Ancoraggio per c.a. e liner /anchorage for concrete and liner
1041249	Connessione ad incastro / interlocking connection
1041253	Bracciali / armrests
1041251	Poggiatesta / headrests



cod.1041236



cod.1041239

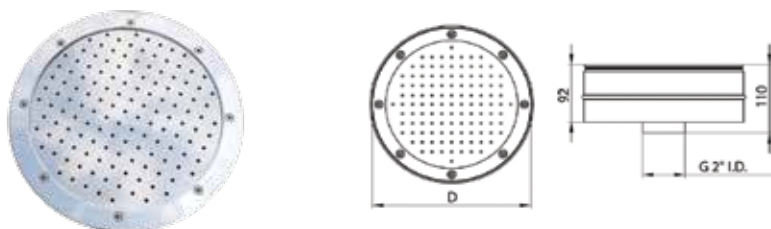


cod.1041249

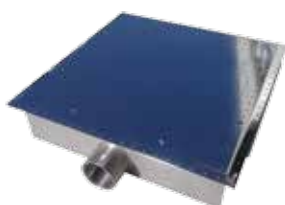
IDROMASSAGGIO

ACQUA BUBBLE ROTONDO / ROUND WATERBUBBLE

Codice	Descrizione
1073009	Acqua Bubble inox Ø 310 per liner, attacco inferiore 2" F <i>Acqua Bubble inox Ø 310 for liner, lower connection 2" F</i>
1073010	Acqua Bubble inox Ø 420 per liner attacco inferiore 2" F <i>Acqua Bubble inox Ø 420 per liner, lower connection 2" F</i>

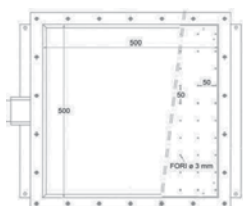


ACQUA BUBBLE QUADRATO / SQUARE WATER BUBBLE



Acqua Bubble: dispositivo da pavimento per idromassaggio aria realizzato in acciaio inox AISI 316 e provvisto di dispositivo interno di regolazione portata dell'aria.

Water bubble: floor device for hydromassage with air, realized in stainless steel AISI 316, with internal device for the regulation of the air scope.



Codice	Descrizione
1041225	ACQUA BUBBLE 400x400 – attacco 2" x liner - acciaio inox AISI 316 <i>Water bubble 400x400- attack 2" for liner, in stainless steel 316</i>

KIT POMPA E SOFFIANTI / KIT PUMP AND BLOWER

Kit pompa e soffiante completo di: Pompa BRETON 750 senza prefiltro, blower soffiante 900 W, quadro con trasduttore, bocchetta con griglia 2" RL-319, tubo flessibile, raccorderia e colla.

Kit pump and blower with: pump BRETON 750 without prefilter, blower 900 W, control panel with pneumatic transducer, return fitting with grid 2" RL-319, flexible tube, fitting and glue.

Codice	Descrizione
5010087	Kit pompa e soffiante / kit pump and blower

OBLÒ PER PISCINA / PORTHOLE FOR POOL



Indicati per le piscine pubbliche e private, con sistema a doppia flangia, idonei all' impiego sia in piscine con rivestimento liner che a mosaico.

Telai e flange in acciaio inossidabile AISI316 elettro lucidato;
dimensioni a luce netta;

completi di vetro multistrato 36/38 mm. con doppio strato di plastica.

Profondità massima di immersione: 2 metri (il punto più profondo dell'oblò).

Suitable for public and private pools, system with double flange, ideal for use both in coated liner that mosaic pools. frames and flanges in stainless steel AISI 316 electro polished, dimensions in net span, complete with glass multilayer 36/38 mm with a double layer of plastic. Maximum depth of immersion: 2 meters (the deepest point of the porthole)

Codice	Descrizione
1073025	Oblò per piscina in acciaio inox - 500 x 500 mm (luce) / Porthole in stainless steel - 500x500 mm
1073026	Oblò per piscina in acciaio inox - 500 x 1000 mm (luce) / Porthole in stainless steel - 500x500 mm