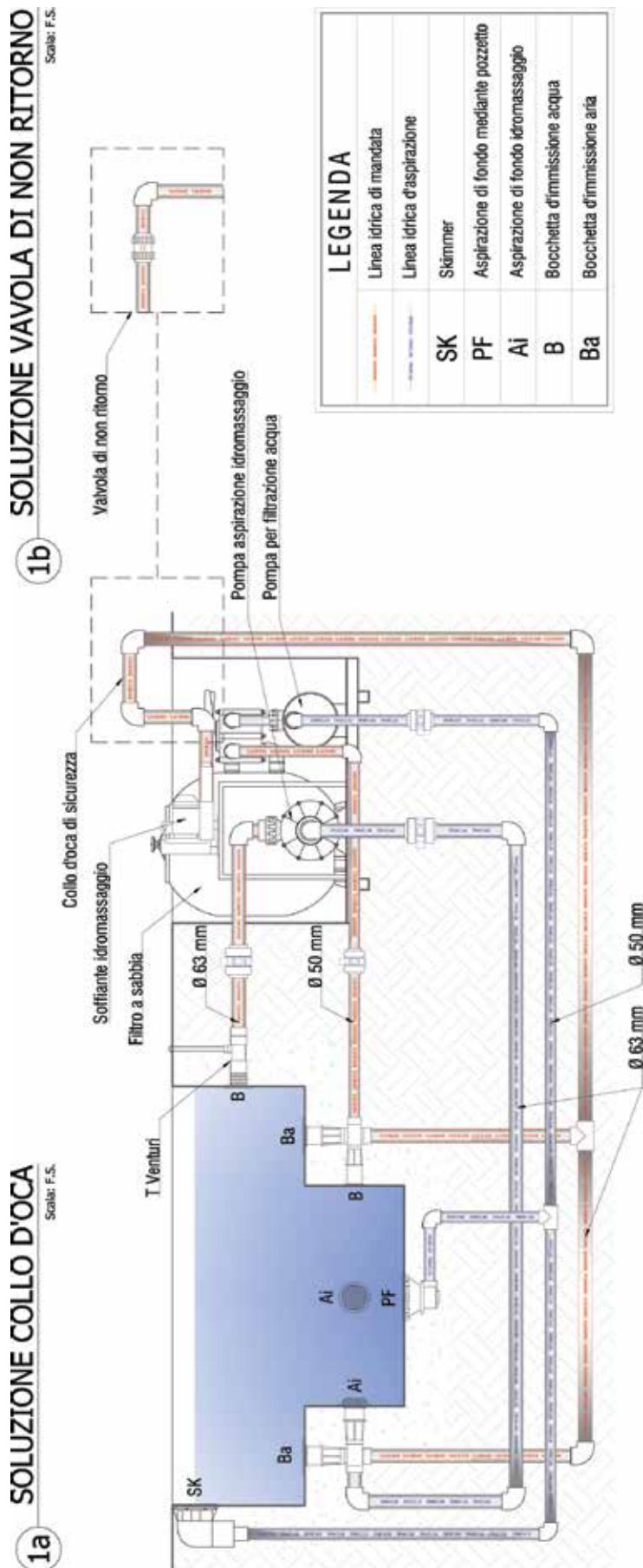


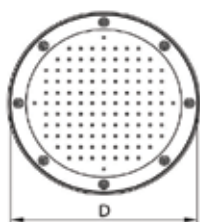
IDROMASSAGGIO

SCHEMA TIPO IMPIANTO IDROMASSAGGIO IN MURATURA
SYSTEM HYDROMASSAGE MASONRY



IDROMASSAGGIO

ACQUABUBBLE ROTONDO ROUND WATERBUBBLE

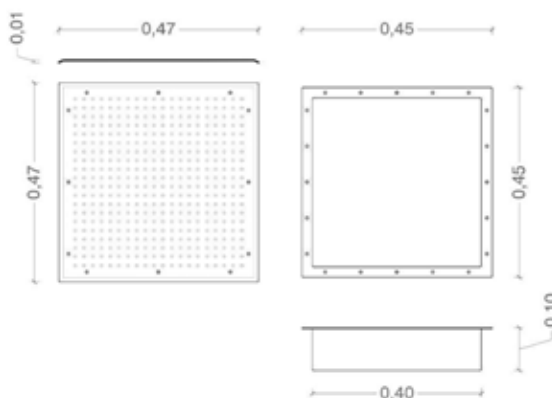
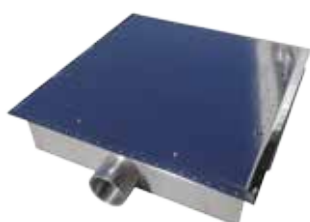


Dispositivo per idromassaggio ad aria realizzato in acciaio inox

Device for hydromassage with air made of stainless steel .

Codice	Descrizione	D [mm]	Portata [m ³ /h]
1073009	Acqua Bubble inox Ø 310 per liner, attacco inferiore 2" F <i>Acqua Bubble inox Ø 310 for liner, lower connection 2" F</i>	310	50
1073010	Acqua Bubble inox Ø 420 per liner attacco inferiore 2" F <i>Acqua Bubble inox Ø 420 per liner, lower connection 2" F</i>	420	50

ACQUA BUBBLE QUADRATO SQUARE WATER BUBBLE

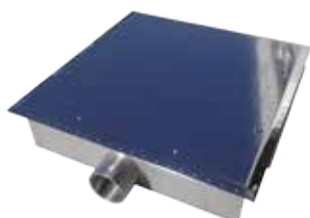


Dispositivo per idromassaggio ad aria realizzato in acciaio inox AISI 316 e provvisto di dispositivo interno di regolazione portata dell'aria.

Device for hydromassage with air made of stainless steel AISI 316 and purpose of the internal control air flow.

Codice	Descrizione
1041225	ACQUA BUBBLE 400x400 – attacco 2" x liner - acciaio inox AISI 316 <i>WATER BUBBLE 400x400 - attack 2 "x liner - stainless steel AISI 316</i>

KIT IDROMASSAGGIO ACQUA BUBBLE KIT WATER BUBBLE



IL KIT SI COMPONE DI THE KIT CONSISTS OF:

- Acqua bubble 400x400 trifase per liner
- Soffiante da 0,90 kW a funzionamento continuo
- Raccorderia di collegamento diametro 63
- Colla per la raccorderia
- Tubo PVC rigido diametro 63
- Water bubble 400x400 threephase for liner
- The blower from 0.90 kW
- The connection pipes diameter 63
- The glue for the fittings
- Rigid PVC pipe diameter 63

Codice	Descrizione
1030177	Kit Acqua bubble 400x400 per liner <i>Kit water bubble for liner</i>

IDROMASSAGGIO - SOFFIANTI

SOFFIANTE A FUNZIONAMENTO ALTERNATO PER SPA IN MURATURA
FOR MASONRY SPA BLOWERS IN ALTERNATING OPERATION



BLOWER funzionamento alternato



cod.1070477

cod.1070476

Codice	Modello
BLOWERS FUNZIONAMENTO ALTERNATO / BLOWERS IN ALTERNATING OPERATION	
1070588	Blower soffiante 900 Watt 230 Volt <i>blower 900 watt</i>
1070587	Blower soffiante 1200 Watt 230Volt <i>blower 1200 Watt 230 Volt</i>
ACCESSORI PER BLOWERS / ACCESSORIES FOR BLOWER	
1070476	Manicotto di unione mezzo giunto Ø32 mm 328P22 <i>union sleeve with half coupling Ø32 mm</i>
1070477	Ghiera filettata di unione mezzo giunto 328P23 <i>Threaded union ring with half coupling</i>

SOFFIANTE IN ALLUMINIO - FUNZIONAMENTO CONTINUO
ALUMINUM BLOWERS - CONTINUOUS OPERATION



Le soffianti in alluminio a funzionamento continuo sono comprensive di

- Soffiante in lega di alluminio
- Silenziatore in aspirazione
- Silenziatore in mandata

The aluminum blower continuous operation include:

- aluminum alloy Blower
- suction silencer
- outlet silencer

Codice	Modello	Potenza [kW]	Assorbimento [A]	Attacchi
1070583	Soffiante in alluminio monofase <i>aluminum blowers single-phase</i>	0,70	4,8	1"¼
1070584	Soffiante in alluminio trifase <i>aluminum blowers three-phase</i>	0,70	2,2	1"¼
1070595	Soffiante in alluminio monofase <i>aluminum blowers single-phase</i>	0,80	5,7	1"½
1070596	Soffiante in alluminio trifase <i>aluminum blowers three-phase</i>	0,90	2,4	1"½
1070590	Soffiante in alluminio monofase <i>aluminum blowers single-phase</i>	1,50	10,1	2"
1070591	Soffiante in alluminio trifase <i>aluminum blowers three-phase</i>	1,50	5,1	2"
1070594	Soffiante in alluminio trifase <i>aluminum blowers three-phase</i>	2,20	6,1	2"

ACCESSORI PER BLOWERS IN ALLUMINIO - FILTRI IN ASPIRAZIONE, SILENZIATORI
ACCESSORIES FOR ALUMINUM BLOWERS - SUCTION FILTERS, SILENCERS



Filtro in aspirazione
Suction filtre



Silenziatore
Silencer

Codice	Modello
FILTRO IN ASPIRAZIONE / SUCTION FILTERS	
1070598	Filtro in aspirazione Ø1"¼ / <i>suction filters Ø1"¼</i>
1070600	Filtro in aspirazione Ø1"½ / <i>suction filters Ø1"½</i>
1070601	Filtro in aspirazione Ø2" / <i>suction filters Ø2"</i>
SILENZIATORI / SILENCERS	
1070607	Silenziatore Ø1"¼ / <i>silencers Ø1"¼</i>
1070605	Silenziatore Ø1"½ / <i>silencers Ø1"½</i>
1070606	Silenziatore Ø2" / <i>silencers Ø2"</i>

*PRODOTTO CORRELATO: POMPE PER IDROMASSAGGIO DA PAG 133
* PRODAUCT: PUMPS FOR HYDRO P 133

IDROMASSAGGIO - INOX

BOCCHETTE IDROMASSAGGIO
RETURN FITTING HYDROMASSAGE



Codice	Descrizione
--------	-------------

BOCCHETTE DI IMMISSIONE AD ARIA / AIR RETURN FITTING

1071056	Bocchetta a parete da 2" per liner INOX AISI 316 / 2" for liner
1071057	Mini bocchetta INOX AISI 316 da 1/2" / small, 1/2"
1071070	Mini bocchetta INOX AISI 316 da 1" / small, 1"
1070870	Mini bocchetta con corpo ABS e testa cromata uscita 3/8" / small ABS body and chrome head
1070494	Testina mini ø38 mm con corpo ABS e testa cromata / small ABS body and chrome head
1070880	Adattatore ø25 mm per mini bocchetta aria cod. 1070494 / ø 25mm Adapter for cod. 1070494

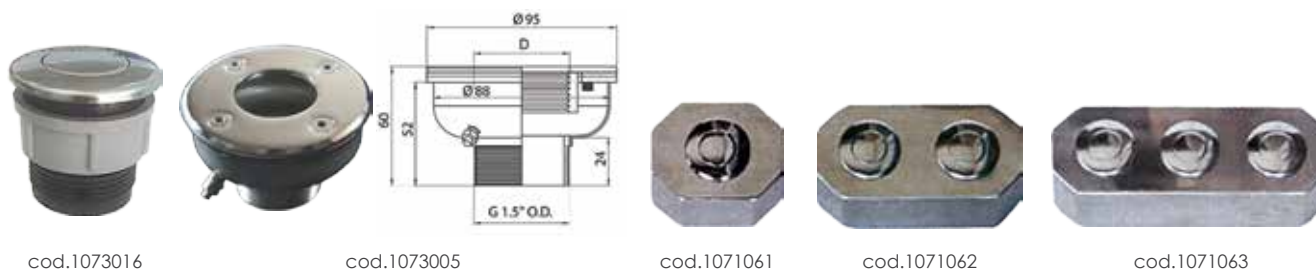
BOCCHETTE DI IMMISSIONE AD ARIA - INOX AISI 304 / AIR RETURN FITTING - STAINLESS STEEL AISI 304

1071065	Getto d'aria massaggiante 3/4" per piscine con liner / Air massage jet 3/4" for liner pools
1071074	Getto d'aria massaggiante 1/2" per liner, flusso 1m³/h / Air massage jet 1/2" for liner, flow 1m³/h
1071073	Getto d'aria massaggiante per piastrelle 1/2", flusso 1m³/h / Air massage jet 1/2" for tiles, flow 1m³/h

BOCCHETTE IDROMASSAGGIO - INOX AISI 304 / HYDROMASSAGE JETS - STAINLESS STEEL AISI 304

1071075	Getto idromassaggio 1x29, portata 45 m³/h / hydromassage jet 1x29, flow 45 m³/h
1071087	Getto idromassaggio 16 fori, portata 45 m³/h / hydromassage jet 16 nozzles, flow 45 m³/h
1071088	Getto idromassaggio con griglia portata 45 m³/h / Soft top hydromassage jet flow 45 m³/h

PULSANTERIA INOX
PUSH BUTTON IN STAINLESS STEEL



Codice	Descrizione
--------	-------------

1073016	Interruttore pneumatico con coperchio - solo con suo adattatore Pneumatic switch with lid - only with its adapter
1073005	Supporto per pulsante pneumatico per liner 1"½ M - INOX AISI 304 Supporter for pneumatic button for liner 1"½ M - stainless steel AISI 304
1071061	Pulsantiera Inox AISI 316 con 1 pulsante - a basetta sul bordo / with one button on edge
1071062	Pulsantiera Inox AISI 316 con 2 pulsanti - a basetta sul bordo / with 2 buttons on edge
1071063	Pulsantiera Inox AISI 316 con 3 pulsanti - a basetta sul bordo / with 3 buttons on edge

IDROMASSAGGIO

KIT BOCCHETTE IDROMASSAGGIO SLIMLINE ARIA/ACQUA PER PIASTRELLE / MOSAICO



KIT HYDROMASSAGE JETS SLIMLINE FOR TILES POOLS



Codice	Descrizione
1070424	Getto Slimline aria/acqua Ø32 con ugello fisso <i>Jet slimliner air/water with fixed nozzle</i>
1070478	Getto Slimline aria/acqua Ø32 con ugello rotativo bianco <i>Jet slimliner air/water with rotative white nozzle</i>
1070479	Getto Slimline aria/acqua Ø32 con ugello rotativo cromato <i>Jet slimliner air/water with rotative chrome nozzle</i>
1070431	Getto Slimline aria/acqua Ø32/50 con ugello fisso <i>Jet slimliner air/water Ø32/50 with fixed nozzle</i>

KIT BOCCHETTE IDROMASSAGGIO SERIE HIDDEN PER LINER



HIDDEN SERIE JETS KIT FOR LINER

Le bocchette idromassaggio in KIT serie HIDDEN sono ideali nell'installazione in impianti pubblici o realizzazioni dove si voglia proteggere la bocchetta e la sua regolazione. Per installare e rimuovere le bocchette serie HIDDEN é necessaria l'apposita chiave a corredo 1070615.

The HIDDEN serie jets in KIT are ideal for public installation or in realizations where you want to protect the jet and its regulation. To install and remove the HIDDEN jets is required the special wrench supplied 1070615.



Codice	Descrizione
1070619	KIT bocchetta HIDDEN getto regolabile / <i>return fitting KIT adjustable jet</i>
1070620	KIT bocchetta HIDDEN getto variabile / <i>return fitting KIT variable jet</i>
1070621	KIT bocchetta HIDDEN getto massaggio idro / <i>return fitting KIT massage jet</i>
ACCESSORI DI COMPLETAMENTO SERIE HIDDEN / HIDDEN SERIE ACCESSORIES	
1070615	Chiave per installazione bocchette HIDDEN 218-1770A / <i>Key to install jets HIDDEN</i>



cod. 1070619



cod. 1070620



cod. 1070621

KIT BOCCHETTE IDROMASSAGGIO SERIE JET PER LINER



JET SERIE RETURN FITTING KIT FOR LINER



Codice	Descrizione
1070548	KIT bocchetta JET getto rotativo / <i>return fitting KIT with rotary jet</i>
1070549	KIT bocchetta JET getto direzionale / <i>return fitting KIT directional jet</i>
1070540	KIT bocchetta JET getto pulsante / <i>return fitting KIT pulsator jet</i>
1070541	KIT bocchetta JET getto mini rotativo / <i>return fitting KIT mini rotary jet</i>
1070617	KIT bocchetta JET getto mini direzionale / <i>return fitting KIT mini directional jet</i>
1070618	KIT bocchetta JET getto mini massaggio / <i>return fitting KIT mini-massage jet</i>



cod. 1070548



cod. 1070541



cod. 1070549



cod. 1070617



cod. 1070540



cod. 1070618

IDROMASSAGGIO

KIT BOCCHETTE IDROMASSAGGIO A PASSO VARIABILE SERIE JET PER PIASTRELLE / MOSAICO

JET SERIE RETURN FITTING KIT FOR TILES POOLS

I Kit bocchetta a passo variabile sono ideali per l'installazione sotto traccia dove sia necessario attraversare distanze superiori ai tradizionali 20-25 cm delle murature. Il kit permette di prolungare a piacimento la distanza tra il corpo e la bocchetta, mediante il taglio su misura di tronchetti di tubazioni in PVC rigido diam.75 e 32. Il kit completo si compone di:

- Kit corpo e accessori installazione
- sede supporto bocchetta
- bocchetta JET (modello a piacere)

The kits variable jets are ideal for installation under plaster where it is necessary to cross distances over traditional 20-25 cm. of masonry. The kit allows to extend as desired the distance between the body and the jet, by cutting logs of rigid PVC pipes diam. 75 and 32. The complete kit is composed by:

- installation kit body and accessories
- jet niche
- Return fitting jet (model choice)



Codice	Descrizione
1070650	KIT bocchetta passo variabile getto rotativo / return fitting KIT with rotary jet
1070651	KIT bocchetta passo variabile getto direzionale / return fitting KIT directional jet
1070652	KIT bocchetta passo variabile getto pulsante / return fitting KIT pulsator jet
1070653	KIT bocchetta passo variabile getto mini rotativo / return fitting KIT mini rotary jet
1070654	KIT bocchetta passo var. getto mini direzionale / return fitting KIT mini directional jet
1070655	KIT bocchetta passo var. getto mini massaggio / return fitting KIT mini massage jet



cod. 1070650



cod. 1070653



cod. 1070651



cod. 1070654



cod. 1070652



cod. 1070655

RICAMBI E ACCESSORI BOCCHETTE IDROMASSAGGIO

SPARE PARTS AND ACCESSORIES FOR HYDROMASSAGE JET

Dove non specificato tutta la ricambistica è compatibile con la serie HIDDEN, JET e JET a passo variabile.
Where not specified all the spare parts are compatible with the HIDDEN series, JET and JET variable pitch.

Codice	Descrizione
1070631	Testina bocch. idrom. getto rotativo / return fitting rotary jet
1070632	Testina bocch. idrom. getto direzionale / return fitting directional jet
1070633	Testina bocch. idrom. getto pulsante / return fitting pulsator jet
1070634	Testina bocch. idrom. getto mini rotativo / return fitting mini rotary jet
1070635	Testina bocch. idrom. getto mini direzionale / return fitting mini directional jet
1070636	Testina bocch. idrom. getto mini massaggio / return fitting mini massage jet
1070597	Flangia bocch. idrom. per liner per serie HIDDEN e JET / flange return fitting for liner for HIDDEN and JET serie
1070644	Copriflangia inox bocch. idrom. per serie HIDDEN / inox flange cover return fitting HIDDEN serie
1070557	Corpo metrico bocchetta per serie HIDDEN e JET / metric body jet for HIDDEN and JET serie
1070630	Corpo metrico bocchetta per serie JET passo variabile / metric body jet for JET variable pitch serie
1070615	Chiave a tappo bocchette idromassaggio per montaggio e prove in pressione impianto / Key cap
1070864	Adattatore ø32 maschio x ¾" (ø25) portagomma / adapter ø32 maschio x ¾" (ø25) hose



cod. 1070597



cod. 1070644



cod. 1070557



cod. 1070615



cod. 1070864

IDROMASSAGGIO

AIR JET E T VENTURI / AIR JET AND T VENTURI



cod. 1070580



new

cod. 1070574



cod. 1070579



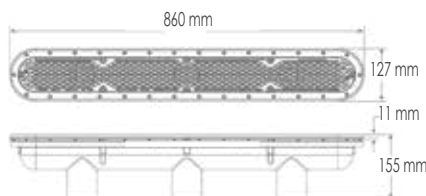
cod. 1070544

Codice	Descrizione
T VENTURI / T VENTURI	
1070543	T venturi Ø50 / T Venturi Ø50
1070544	T venturi Ø50 con bocchetta completa per liner / T Venturi Ø50 with return fitting for liner
AIR JET/ AIR JET	
1070574	Air-jet immissore d'aria per panca idromassaggio con testina cromata per liner/C.A. <i>Air-jet air inlet hydromassage for bench or for sitting</i>
1070579	Air-jet immissore d'aria per panca idromassaggio 11-9200IMP / <i>Air-jet air inlet hydromassage for bench or for sitting</i>
1070580	T ridotto per Air-jet 32x1"x32 mm 20-0712 / <i>reduced Tee Air-jet 32x1 "x 32 mm</i>

ASPIRAZIONI E ACCESSORI DI COMPLETAMENTO IDROMASSAGGIO SUCTION AND ACCESSORIES FOR HYDROMASSAGE



cod. 1070888



cod. 1070429



cod. 1070410



cod. 1070411



cod. 1070521

Codice	Descrizione
ASPIRAZIONE LINEARE PER LINER / STRIP SUCTION	
Aspirazione lineare multi attacco a capacità variabile per impianti idromassaggio <i>Suction multi attack variable capacity for hydro installations</i>	
Portata (2 attacchi da 2") 27 m ³ /h / <i>Flow (2 attacks 2") 27 m³/h</i>	
Portata (attacco centrale) 13 m ³ /h / <i>Flow (middle attack) 13 m³/h</i>	
1070888	Aspirazione lineare per liner / <i>Strip suction for liner</i>
ACCESSORI DI COMPLETAMENTO / ACCESSORIES	
1070700	Riduzione M/F 60x63 / <i>reduction M/F 60x63</i>
1070703	Tappo 2" / <i>plug 2"</i>
BOCCHETTE ASPIRAZIONE PER CEMENTO/VETRORESINA / SUCTION INLET CONCRETE/ FIBERGLASS	
1070429	Bocchetta aspirazione a griglia diritta 2" / <i>suction inlet with grid 2"</i>
1070430	Bocchetta aspirazione a griglia diritta 2" 1/2 / <i>suction inlet with grid 2" 1/2</i>
SKIMMER / SKIMMER	
1070410	Skimmer idromassaggio uscita 90° / <i>Hydromassage Skimmer outlet 90°</i>
1070411	Skimmer per cemento con regolatore di portata Ø1" 1/2 - ABS bianco <i>Skimmer for Concrete with flow Ø1 1/2 "- White ABS</i>
PRESA ARIA PER T VENTURI / AIR INLET FOR T VENTURI	
1070521	Preso aria Ø 20 mm / <i>air inlet Ø 20 mm</i>
1070522	Preso aria Ø 32 mm / <i>air inlet Ø 32 mm</i>

TUBAZIONI PER COMANDI PNEUMATICI / HOSES FOR PNEUMATIC COMMANDS



cod. 1070524

Codice	Descrizione
1070513	Tubo trasparente in PVC flessibile Ø 2 mm interno x Ø 4 mm esterno <i>PVC flexible transparent hose Ø 2 mm internal, Ø 4 mm external</i>
1070524	Tubo trasparente in PVC flessibile Ø 3 mm interno x Ø 5 mm esterno <i>PVC flexible transparent hose Ø 3 mm internal, Ø 5 mm external</i>
1070511	Tubo trasparente in PVC flessibile Ø 4 mm interno x Ø 6 mm esterno <i>PVC flexible transparent hose Ø 4 mm internal, Ø 6 mm external</i>
1070512	Tubo trasparente in PVC flessibile Ø 8 mm interno x Ø 12 mm esterno <i>PVC flexible transparent hose Ø 8 mm internal, Ø 12 mm external</i>

IDROMASSAGGIO

COMANDI PNEUMATICI E PIEZO ELETTRICI / PNEUMATIC COMMAND AND PIEZO ELECTRICAL



Codice	Descrizione
COMANDI PNEUMATICI / PNEUMATIC COMMANDS	
1055084	Pulsante pneumatico Ø45.7 in ABS bianco / white pneumatic in ABS
1055088	Pulsante pneumatico Ø45.7 in ABS cromato / chrome pneumatic in ABS
1055085	Pulsante pneumatico sporgente in ABS bianco / white raised pneumatic in ABS
1055087	Pulsante pneumatico sporgente in ABS cromato / chrome raised pneumatic in ABS
1070525	Placca comando supporto per 2 pulsanti pneumatici (consegnata senza pulsanti) Command supporting plate for 2 pneumatic buttons (supplied without buttons)
1070526	Placca comando supporto per 3 pulsanti pneumatici (consegnata senza pulsanti) Command supporting plate for 3 pneumatic buttons (supplied without buttons)
1040085	Pulsante MAXI stagno per cemento armato / maxi button for concrete
1040086	Pulsante MAXI stagno per liner / maxi button for liner
COMANDI PIEZO ELETTRICI (stagni fino a 1 m) / PIEZO ELECTRICAL SWITCHES (water resistant 1 m)	
1070611	Pulsante piezo elettrico inox 316L, 200mmA, a 6-24VAC/DC / piezo electrical steel button, SS 316L, 6-24 VAC/DC
1070610	Pulsante piezo elettrico inox 316L, 200mmA, a 6-24VAC/DC, retro illuminazione Led Piezo electrical steel button, SS 316L, 6-24 VAC/DC, back-lit LED
COMANDI ELETTRICI / ELECTRICAL SWITCHES	
1070612	Pulsante elettrico inox a 3-6 V, con anello di fissaggio, a retro illuminazione Led Blu con simbolo per dispositivo LUCE Electrical steel button to 3-6 V, with clamping ring, back-lit LED blue with symbol for device LIGHT
1070613	Pulsante elettrico inox a 3-6 V, con anello di fissaggio, a retro illuminazione Led Blu con simbolo per dispositivo ARIA Electrical steel button to 3-6 V, with clamping ring, back-lit LED blue with symbol for device AIR
1070614	Pulsante elettrico inox a 3-6 V, con anello di fissaggio, a retro illuminazione Led Blu con simbolo per dispositivo ACQUA ACQUA / Electrical steel button to 3-6 V, with clamping ring, back-lit LED blue with symbol for device WATER
PLACCHE DI COMANDO ELETTRICHE / ELECTRICAL SWITCHES	
1070604	Pulsante Ø64 1 funzione / control Ø64 for one equipment
1070603	Pulsante Ø64 2 funzioni pompa e soffiante / control Ø64 for 2 equipment pump and blower
1070473	Pulsante Ø64 3 funzioni pompa, soffiante e luce / control for 3 equipment, pump, blower and light
1070602	Scheda elettrica placca di comando 2 funzioni / electric board control plate control plate 2 functions
1070609	Scheda elettrica placca di comando 3 funzioni / electric board control plate control plate 3 functions

ACCESSORI PER PANCHE IDROMASSAGGIO / ACCESSORIES SUPPLY FOR HYDROMASSAGE BENCHES

Codice	Descrizione
1070715	T ridotto 32x50x32 / T reduced 32x50x32
COLLETTORI MULTI USCITE / MANIFOLDS	
1070710	Collettore passante a 4 uscite 1/2" per incollaggio attacchi 1"½ f* / Manifold 4 outputs
1070711	Collettore passante a 4 uscite 1/2" per incollaggio attacchi 2" f* / Manifold 4 outputs
1070712	Collettore passante a 4 uscite 3/4" per incollaggio attacchi 1"½ f* / Manifold 4 outputs
1070713	Collettore passante a 4 uscite 3/4" per incollaggio attacchi 2" f* / Manifold 4 outputs
1070714	Collettore margherita a 4 uscite 1" per incollaggio attacco 1"½ f* / Manifold 4 outputs
1070716	Collettore margherita a 4 uscite Ø20 per incollaggio attacco Ø32 / Manifold 4 outputs
1035331	Tubo PVC flessibile bianco IDRO-FLEX di Ø 32 mm-al m / white flexible PVC huge Idroflex ø32 m
1040059	Trasduttore bistabile elettropneumatico / electropneumatic bistable transducer
1040083	Trasduttore monostabile elettropneumatico / electropneumatic monostable transducer
1040087	Trasduttore bistabile elettropneumatico a 3 contatti / electropneumatic bistable transducer 3 contact
1070622	Valvola ritegno aria Ø 50 mm / Air check valve Ø 50 mm
1070623	Valvola ritegno aria Ø 63 mm / Air check valve Ø 63 mm

* Per l'installazione con tubazione metrica si veda nella sezione raccorderia la voce adattatori metrico-pollice

KIT IDROMASSAGGIO

KIT IDROMASSAGGIO PER STRUTTURE IN OPERA
KIT HYDROMASSAGE FOR CAST IN PLACE STRUCTURES



IL KIT COMPLETO IDROMASSAGGIO PER LOCALI IN MURATURA SI COMPONE DI:

THE COMPLETE KIT FOR MANSORY HOUSING CONSISTS OF:

- KIT T VENTURI E RACCORDERIA (A)
- KIT POMPA E QUADRO (B)
- KIT SOFFIANTE IDROMASSAGGIO (C)
- T VENTURI KIT AND FITTINGS (A)
- KIT PUMP AND PANEL (B)
- KIT HYDROMASSAGE BLOWER (C)

IL KIT COMPLETO IDROMASSAGGIO CON LOCALE PREASSEMBLATO IN RESINA SI COMPONE DI:

THE COMPLETE KIT WITH FIBERGLASS HOUSING CONSISTS OF:

- KIT T VENTURI E RACCORDERIA (A)
- KIT SOFFIANTE IDROMASSAGGIO (C)
- KIT LOCALE SPA IN RESINA (D)
- T VENTURI KIT AND FITTINGS (A)
- KIT HYDROMASSAGE BLOWER (C)
- KIT LOCAL RESIN SPA (D)

ALLESTIMENTI KIT

KIT T VENTURI E RACCORDERIA (A): KIT VENTURI KIT AND FITTINGS (A):		KIT POMPA E QUADRO (B): KIT PUMP AND PANEL (B):	
bocchette T venturi (miscela aria ed acqua)	<i>return fitting T venturi (mix of air and water)</i>	Kit 4/6T: pompa BRETON 1500A senza prefiltro	<i>Kit 4/6 T: pump BRETON 1500A without prefilter</i>
prese d'aria Ø20	<i>vents Ø20</i>	Kit 8T: ADRIA BCC 3CV	<i>Kit 8 T: pump ADRIA BCC 3CV</i>
bocchette con griglia	<i>return fitting with grid</i>	quadro di comando pneumatico completo di pulsante	<i>Pneumatic control panel with button</i>
tubo PVC flessibile Ø20	<i>flexible pvc tube Ø20</i>	raccorderia, colla e tubi di collegamento	<i>ittings, glue and pipe connection</i>
tubo PVC flessibile Ø50	<i>flexible pvc tube Ø50</i>		
tubo PVC flessibile Ø63	<i>flexible pvc tube Ø63</i>		
raccorderia di collegamento	<i>ittings connections</i>		
colla per la raccorderia	<i>glue for fittings</i>		
KIT SOFFIANTE IDROMASSAGGIO (C): KIT HYDROMASSAGE BLOWER (C):		KIT CON LOCALE PREASSEMBLATO IN RESINA (D): KIT WITH LOCAL RESIN PREASSEMBLED (D):	
Kit 4/6 T: blower soffiante da 900 W	<i>Kit 4/6 T: blower 900 Watt</i>	Kit 4T: pozzetto SPA mc/h 22 c/ pompa BRETON 1500A, quadro di comando pneumatico completo di pulsante	<i>Kit 4T: SPA mc/h 22 w/pump BRETON 1500A pneumatic control panel with button</i>
Kit 8 T: blower soffiante da 1200 W pulsante pneumatico di comando raccorderia e tubi di collegamento	<i>Kit 8 T: blower 1200 Watt pneumatic push button control fittings and pipes connections</i>	Kit 6/8T: pozzetto SPA mc/h 40, pompa NEW ADRIA BCC 3CV, quadro di comando pneumatico completo di pulsante	<i>Kit 6/8T: SPA mc/h 40, pump NEW ADRIA BCC 3CV, pneumatic control panel with button</i>

KIT LOCALI IN MURATURA DI ALLOGGIAMENTO POMPA E QUADRO DI COMANDO

KIT FOR MANSORY HOUSING LOCAL: PUMP AND CONTROL BOARD

Descrizione	Kit T venturi e raccorderia A:	Kit pompa e quadro B:	Kit soffiante idromassaggio C:	Kit completo A+B+C
	Codici	Codici	Codici	Codici
Kit 4 T venturi + 4 prese d'aria	1030121	1030182	1030190	1030210
Kit 6 T venturi + 6 prese d'aria	1030168	1030183	1030191	1030211
Kit 8 T venturi + 8 prese d'aria	1030169	1030186	1030192	1030212

KIT CON LOCALE PREASSEMBLATO IN RESINA DI ALLOGGIAMENTO POMPA E QUADRO DI COMANDO

KIT FOR VTR HOUSING LOCAL: PUMP AND CONTROL BOARD

Descrizione	Kit T venturi e raccorderia A:	Kit soffiante idromassaggio C:	Kit con locale Spa in resina D:	Kit completo A+C+D
	Codici	Codici	Codici	Codici
Kit 4 T venturi + 4 prese d'aria	1030121	1030193	1010054	1030213
Kit 6 T venturi + 6 prese d'aria	1030168	1030194	1010055	1030214
Kit 8 T venturi + 8 prese d'aria	1030169	1030195	1010029	1030215

KIT IDROMASSAGGIO



KIT IDROMASSAGGIO PREMONTATO PER SCALE ROMANE IN ACRILICO

PRE-ASSEMBLED KIT HYDROMASSAGE ACRYLIC ROMAN STAIR



IL KIT COMPLETO IDROMASSAGGIO PREMONTATO (LOCALI MURATURA) SI COMPONE DI:
THE COMPLETE PRE-ASSEMBLED HYDROMASSAGE KIT (MANSORY HOUSING) CONSISTS OF:

- KIT IDROMASSAGGIO PREMONTATO (A)
- KIT LOCALE IN MURATURA (B)
- PRE-ASSEMBLED HYDROMASSAGE KIT (A)
- KIT LOCAL IN MASONRY (B)

IL KIT COMPLETO IDROMASSAGGIO PREMONTATO (LOCALI VTR) SI COMPONE DI:
THE COMPLETE PRE-ASSEMBLED HYDROMASSAGE KIT (VTR HOUSING) CONSISTS OF:

- KIT IDROMASSAGGIO PREMONTATO (A)
- KIT LOCALE SPA IN RESINA (C)
- PREASSEMBLED MASSAGE KIT (A)
- KIT RESIN LOCAL SPA (C)

ALLESTIMENTI KIT

IL KIT IDROMASSAGGIO PREMONTATO (A) SI COMPONE DI:

perforazione della scala	drilling scale
bocchette idro	Hydro jets
bocchette di aspirazione (kit 4/6T:1pz; Kit 8T:2 pz)	suction nozzles (kit 4/6T:1; Kit 8T:2)
tubo PVC flessibile	flexible pvc tube
raccorderia	fittings
colla per la raccorderia	glue for fittings

IL KIT PER LOCALE IN MURATURA (B) SI COMPONE DI :

pompa BRETON 1500A senza prefiltro	pump BRETON 1500A without prefilter
quadro di comando pneumatico completo di pulsante	Pneumatic control panel with button
Kit 4/6 T: blower soffiante da 900 Watt	Kit 4/6 T: blower 900 Watt
Kit 8 T: blower soffiante da 1200 Watt	Kit 8 T: blower 1200 Watt
tubo PVC flessibile	flexible pvc tube
raccorderia	fittings
colla per la raccorderia	glue for fittings

IL KIT CON LOCALE SPA (C) IN RESINA :

pozzetto SPA mc/h 22 c/pompa BRETON 1500A, quadro di comando pneumatico	Technical housing SPA mc/h 22 w/pump BRETON 1500A, pneumatic control panel
Kit 4/6 T: blower soffiante da 900 Watt	Kit 4/6 T: blower 900 Watt
Kit 8 T: blower soffiante da 1200 Watt	Kit 8 T: blower 1200 Watt
tubo PVC flessibile raccorderia	flexible pvc tube fittings

KIT LOCALI IN MURATURA DI ALLOGGIAMENTO POMPA, BLOWER E QUADRO DI COMANDO

KIT FOR MANSORY HOUSING LOCAL: PUMP, BLOWER AND CONTROL BOARD

Descrizione	Kit idromassaggio premontato A:	Kit per locale in muratura B:	Kit COMPLETO premontato A+B
	Codici	Codici	Codici
Kit 4 bocchette idromassaggio / kit 4 return fitting Slimline	1030120	1030162	1030200
Kit 6 bocchette idromassaggio / kit 6 return fitting Slimline	1030122	1030163	1030201
Kit 8 bocchette idromassaggio / kit 8 return fitting Slimline	1030123	1030163	1030202

KIT LOCALI IN VTR DI ALLOGGIAMENTO POMPA, BLOWER E QUADRO DI COMANDO

KIT FOR VTR HOUSING LOCAL: PUMP, BLOWER AND CONTROL BOARD

Descrizione	Kit idromassaggio premontato A:	Kit con locale SPA in vtr C:	Kit COMPLETO premontato A+C
	Codici	Codici	Codici
Kit 4 bocchette idromassaggio / kit 4 return fitting Slimline	1030120	1030180	1030204
Kit 6 bocchette idromassaggio / kit 6 return fitting Slimline	1030122	1030180	1030205
Kit 8 bocchette idromassaggio / kit 8 return fitting Slimline	1030123	1030187	1030206